



(★ 발주처의 시방서 유 무)

승강기 개요 및 기본 사양

승강기 개요 및 기본 사양					
고 객 명		분당중앙고등학교	MODEL	DW0.5-1U20-5/5	
설 치 장 소		성남 / 분당중앙고등학교	용 도	DUMB WAITER	
승강기 NO.			작 성 일 자	2017 . 01 . 04 .	
구분	항 목		단 위	기 본 사 양	비 고
1	적 재 용 량		KG	500	
2	모 터 용 량		Kw	3.75	
3	모 터 동 력 전 원		V	3ø 380V, 60Hz	
4	운 행 속 도		m/min	20	
5	전면 정지층 (후면)		FL	1,2,3,4,5F	파킹기준층 : 1F
6	행 정 거 리		mm	13500	
7	출입문 구동방식		TYPE	1PANEL UP DOOR FLOOR TYPE	
8	카 크 기 (INSIDE)		(WxDxH)mm	1500 x 1300 x 1400	
9	출입문 크기		(W x H)mm	1500 x 1400	
10	권상용 와이어 로프		ø x 본	10 x 3	
11	가바나 와이어 로프		ø x 본		해당없음
12	유압펌프 정격압력		Kg/cm ²		해당없음
사 용 전 원					
구분	항 목		단 위	기 본 사 양	비 고
1	건물측 입력 동력 전원		V	3ø 380V, 60Hz	수전예정일:
2	제 어 전 원		V	1ø 220V, 60Hz	
3	신 호 전 원		V	24V	
4	조 명 전 원		V	1ø 220V, 60Hz	

승강기 승인 사양

구분	항 목	단 위	기 본 사 양	비 고
1	구 동 방 식	방 식	권상기 로프식	
2	운 전 방 식	방 식	수동 도어	외부운전방식
3	제 어 방 식	방 식	V V V F	
4	비상 정지 장치	장 치		해당없음
5	조 명 장 치	장 치		해당없음
6	카 레 일	Kg/m	5	
7	카운터 레일	Kg/m	5	
8	유 압 실 린 더	ø	ø x ST	해당없음
9	파 워 유닛 트	SET	Valve: Pump:	해당없음
10	카 벽 판	재 질	STS 1.5t H/L	
11	카 천 정	재 질	STS 1.5t H/L	
12	카 출입문	재 질	STS 1.5t H/L	H : 600
13	승강장 출입문	재 질	STS 1.5t H/L	
14	카 바 닥	재 질	STS CHK'D PL 3.0t	
15	삼 방 틀	재 질	STS 1.5t H/L	
16	출입문 턱	재 질	STS CHK'D PL 3.0t	
17	카 색 상	NO.		해당없음
18	도 어 색 상	NO.		해당없음
19	완 충 기 형 식	형 식		해당없음

공 사 명

성남 / 분당중앙고교

승 인 (APPROVAL)

201 . . .

서?

1

7



다음 사항은 승강기 제작, 설치공사에 포함되지 않은 건축설비 및 전원설비공사이므로 당사에서 제출한 도면 및 사양에 의거 정확히 시공하여 주시기 바랍니다.

특히, 승강기 설치가 완료되면 승강기제조 및 관리에 관한 법률 제13조 1항에 의거 관청에서 실시하는 완성검사에 합격되어야만 승강기를 운행할수 있는바, 아래 사항들이 검사대상에 포함되오니 유의하여 주시기 바랍니다.

★ 건 축 설 비 공 사

1. 승강기 피트 건축 공사. (피트깊이 치수 엄수)
2. 승강기 승강로 건축 공사. (승강로 정상부 치수 엄수)
 - * 승강기 출입구 개구 공사.
 - * 옥외층 출입문 캐노피 공사 및 누수 방지턱 공사.
3. 승강기 기계실 건축 및 전기 공사.
 - * 기계실 천정 훅크 설치 공사.(훅크 제공)
 - * 기계실 바닥 타공 공사.
4. 승강기 피트 설비후 마감 공사.
5. 승강기 기계실 설비후 바닥 마감 공사.(와이어 홀 구멍 커버 당사 시공)
6. 승강기 출입문 설치후 마감 공사.
7. 기타 사항
 - * 피트 하부는 사람의 주거 및 통로, 기타 다른 용도로 사용할 수 없습니다.
 - * 승강로 내부 및 기계실 내부 및 벽체에는 타용도의 닥트, 배관(전기, 수도, 가스, 소화전) 등의 노출, 매립이 되지 않아야 합니다.
 - * 승강로 내벽은 불필요한 돌출물이 없어야 하며 누수가 없이 청결하여야 합니다.
 - * 기계실 출입문은 철재 방화도어으로써 잠금장치가 되어있어야 하며, 타장소와의 통로로 사용하지 말아야 합니다.
 - * 기계실 및 승강로의 온도가 40°C이하, 습도가 90%이하로 유지되도록 필요한 공기 조화 장치를 설비 바라며, 유독가스의 발생 및 분진등이 없도록 하여야 합니다.
 - * 기계실에는 소요설비 이외의 것을 설치 또는 두면 안되며, 기계실로 가는 통로등은 유지 관리상 지장이 없어야 합니다. (수직사다리는 허용이 되지 않습니다.)
 - * 설치 공사 기간중 승강기 자재 보관장소 및 공사용 비계 및 용수 무상 제공.
 - * 기타 (도면에 표기된 사항.)

★ 전 원 설 비 공 사

1. 기계실의 천정 조명등, 분전반, 콘센트, 창문, 환기팬 설비공사.
2. 기계실의 승강기 동력 및 조명, 비상전원의 기계실 분전반까지의 인입공사 및 분전반 (NFB 포함) 공급 설치 공사.
3. 기계실 이외의 장소에 인터폰 (기계실↔관리실↔경비실) 비상통화장치 설치시 국선 인입을 메인 사무실까지 배관, 배선 공사.(전기 시공후 당사 정산)
4. 설치 공사 기간중 공사용 및 시운전용 가설전원 공급 및 동력, 무상공급.
5. 기타 (도면에 표기된 사항)

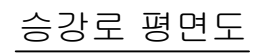
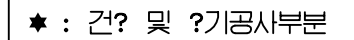
* 동력 및 조명선의 인입거리는 50m 기준으로 아래와 같습니다.

50m 초과시는 전선용량을 재계산하여 주시기 바랍니다.

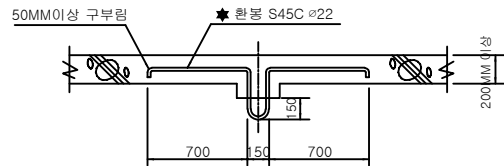
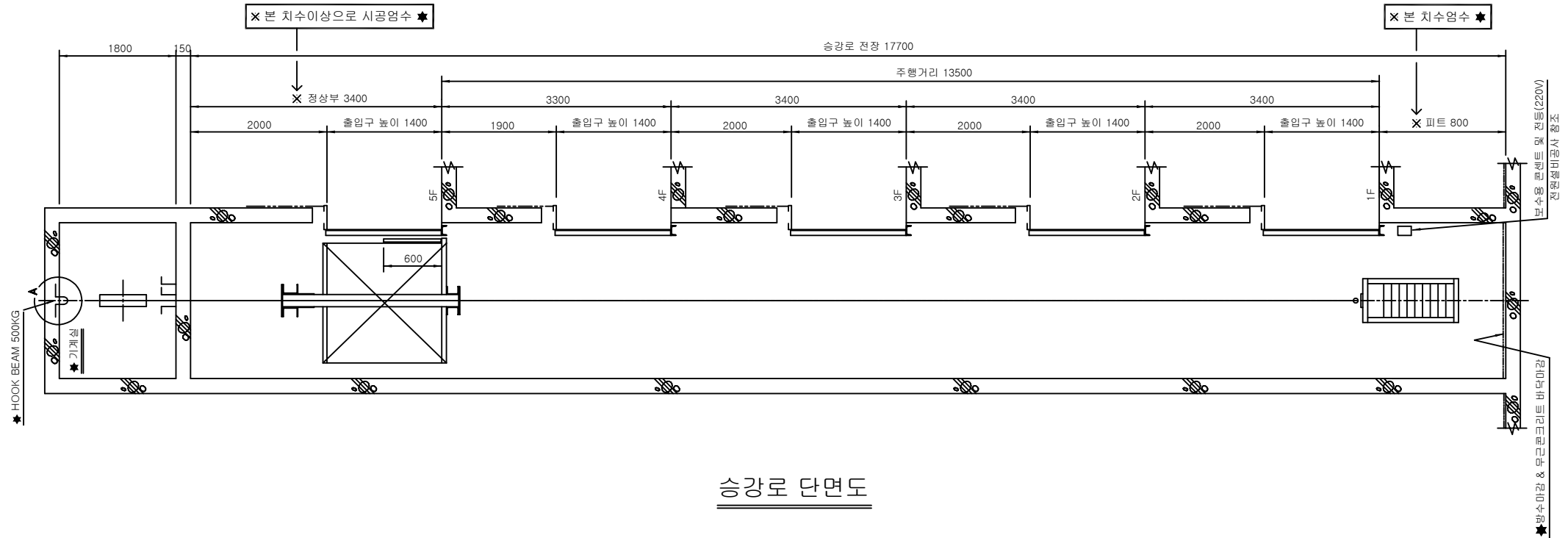
1. 동력 / 조명전원 및 콘센트전원	교류 3ø 380V / 1ø 220V 60Hz
2. 동력용 인입선 규격	KIV전선 4mm ² x 3 C
3. 조명용 인입선 규격	VCTF전선 2mm ² x 2 C
4. 접지선 규격	GIV전선 2.5mm ² x 1 C
5. 인터폰선 규격	기계실↔관리실↔경비실 UTP CAT5
6. N.F.B 규격 동력 / 조명	3P 15A / ELB 2P 15A
7. 기계실 조명 / 피트 조명	200 LUX / 콘센트 설비 포함
8. 기계실 환기창 / 환기팬	내부온도 40°C이하 습도 90%이하 유지
9. 승강기 기계발열량 / 전체	2000 KCAL/H

* 전원, 전압의 변경은 +5% ~ -10% 이내를 유지토록 전원설비 바랍니다.

공 사 명 성남 / 분당중앙고교	승 인 (APPROVAL)	서? 201 . . .	2 7

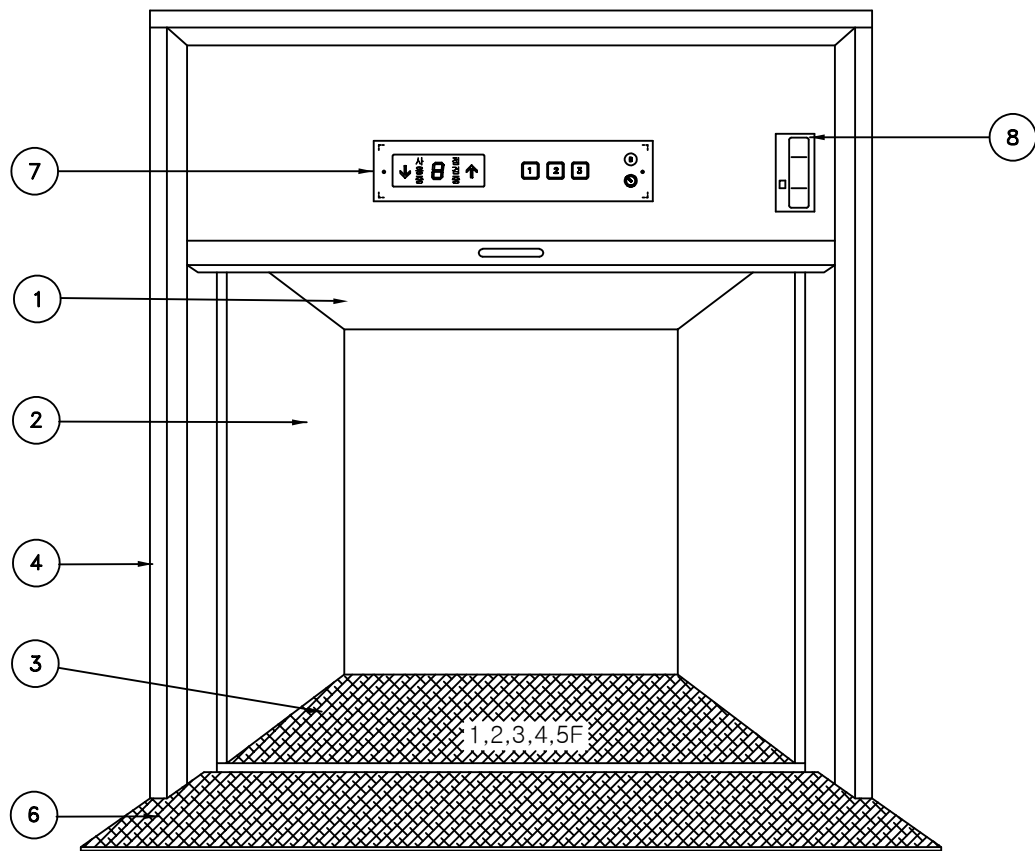


경 사 항	경 ? ?		승 인	KIM J.H.	단 위	mm	공 사 ? 성남 / 분당중앙고교	? ? 승강? ???	<div><div> ? ? </div><div> ? ? </div><div> 3 7 </div></div>	
	경 일 자		검 ?	KIM T.S.	척 ?	1 / 20				
	경		설 계	KIM T.S.	? ? ?					
	승 인		? ?	JO J.H.	작 성 일	2017.01.04.				
	내 ?									
							201 . . .		HK-40702	



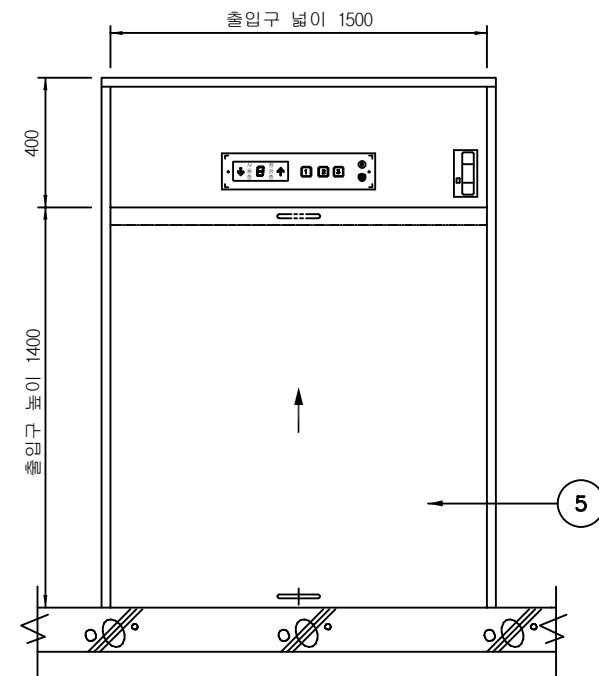
★ 훅크(HOOK) "A" 상세도

경 사 항	경 ? ?			승 인	KIM J.H.	단 위	mm	공 사 ? 성남 / 분당중앙고교	? ? 승강? 단??	
	경 일 자			검 ?	KIM T.S.	척 ?	N / S			
	경			설 계	KIM T.S.	? ? ?		승 인 (APPROVAL)		사?
	승 인			? ?	JO J.H.	작 성 일	2017.01.04.			
내 ?									? ? HK-40503	4 7



카 디자인(W1500xD1300xH1400)

번호	종 목	사양 및 규격	수 량	비 고
1	카 천 정	STS 1.5t H/L	1 SET	
2	카 벽 판	STS 1.5t H/L	1 SET	
3	카 바 닷	STS CHK'D PL 3.0t	1 SET	
4	삼 방 틀	STS 1.5t H/L	5 SET	
5	승강장 출입문	STS 1.5t H/L	5 SET	
6	출 입 문 턱	STS CHK'D PL 3.0t	5 SET	
7	외부 호출 버튼	1,2,3,4,5F	5 SET	STS 3.0t H/L
8	인 터 폰	1,2,3,4,5F	5 SET	



출입구 디자인(W1500xH1400)

경 사 항	경 ? ?		
	경 일 자		
	경		
	승 인		
내 ?			

승 인	KIM J.H.	단 위	mm
검 ?	KIM T.S.	척 ?	N / S
설 계	KIM T.S.	?? ?	
??	JO J.H.	작 성 일	2017.01.04.

공 사 ?

성남 / 분당중앙고교

승 인 (APPROVAL)

201 . . .

서?

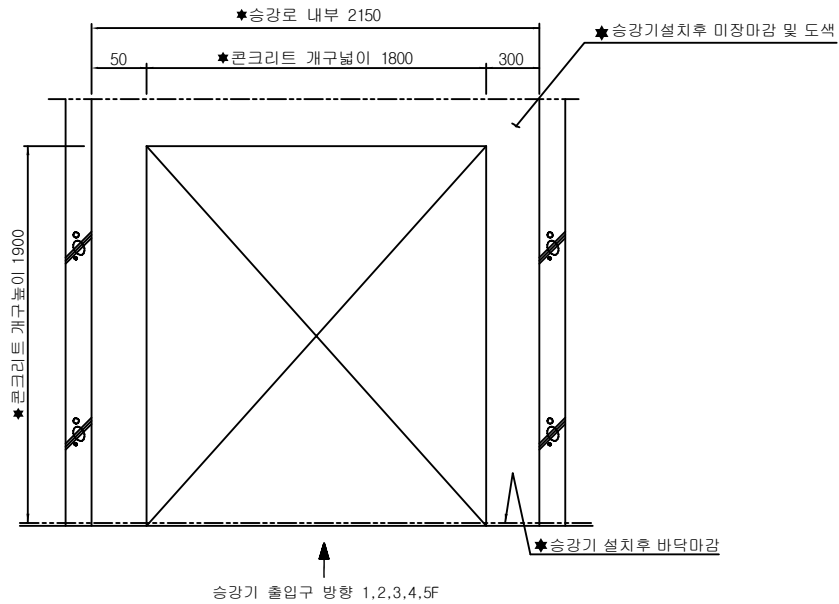
??

카 및 ?입? 디자인?

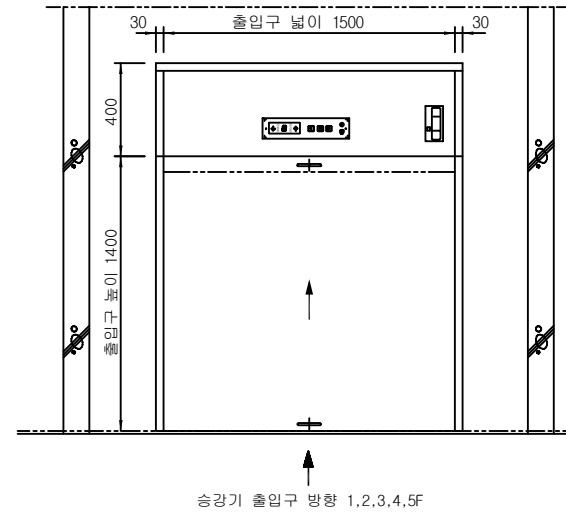
??

HK- 40504

5
7



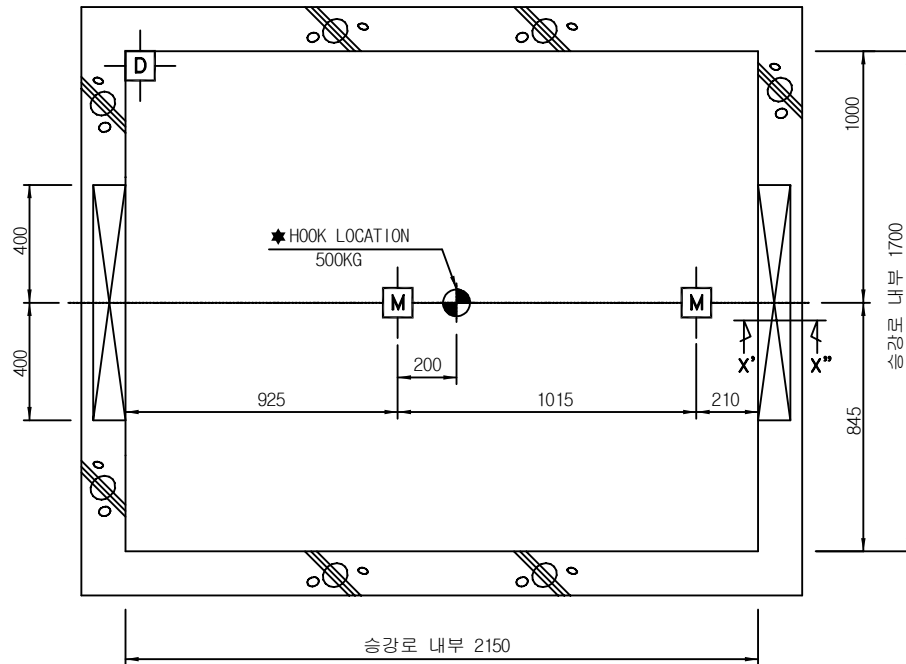
출입구 건축 공사도(외부정면도)



출입구 외장도

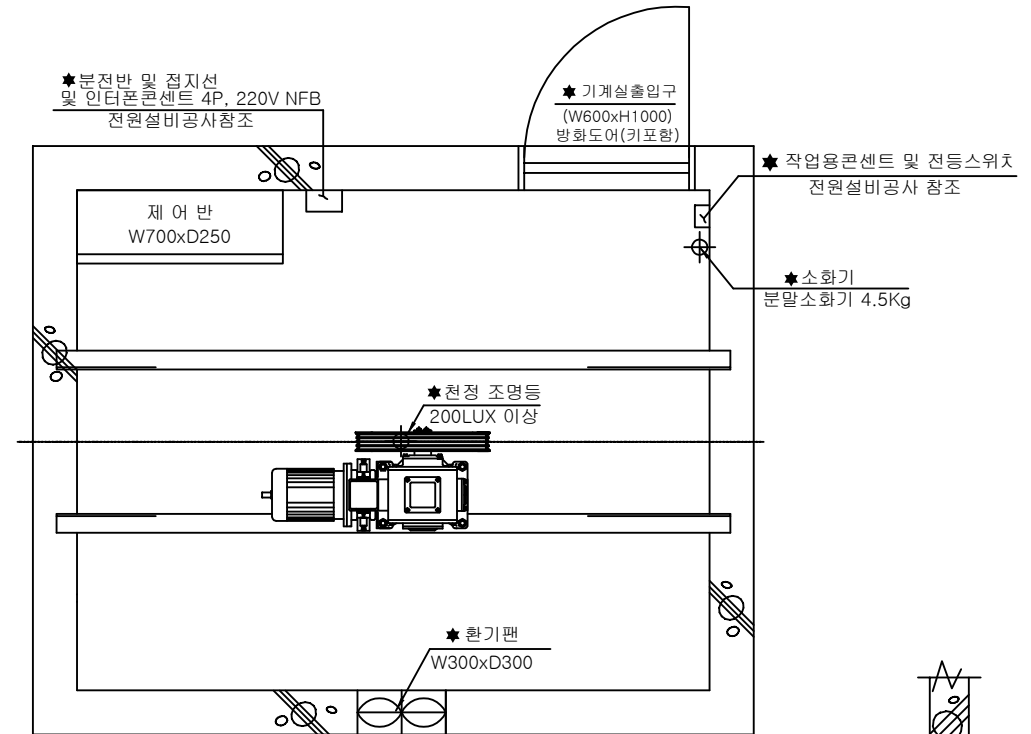
경 사 항	경 ? ?			승 인	KIM J.H.	단 위	mm	공 사 ? 성남 / 분당중앙고교	? ? ?입? 건?공사?(?부 ???) ?입? ?장?	? ? HK- 40505	6 7
	경 일 자			검 ?	KIM T.S.	척 ?	N / S				
	경			설 계	KIM T.S.	? ? ?		승 인 (APPROVAL) 201 . . .	서?		
	승 인			? ?	JO J.H.	작 성 일	2017.01.04.				
	내 ?										

승강기 출입구 방향 (1,2,3,4,5F)

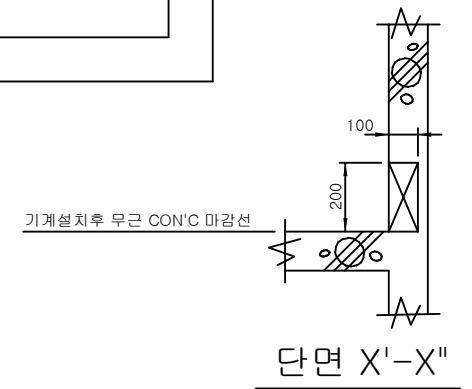


★기계실 타공도

M : 150x150MM
D : 100x100MM



기계실 평면도



단면 X'-X''

*** 현장 여건에 대하여 기계실 내의 위치변동이 있을수 있음.

*주의 : 기계실 타공위치를 정확히 하여주십시오

경 사 항	경 ? ?		
	경 일 자		
	경		
	승 인		
내 ?			

승 인	KIM J.H.	단 위	mm
검 ?	KIM T.S.	척 ?	1 / 20
설 계	KIM T.S.	?? ?	
??	JO J.H.	작 성 일	2017.01.04.

공 사 ?	성남 / 분당중앙고교
승 인 (APPROVAL)	사?
201 . . .	

??	기계실 ?공?	
	기계실 ???	
??	HK-40506	7 / 7