

PROJECT TITLE

DESIGN BY

DRAWN BY

CHECKED BY

APPROVED BY

건 축 사 유 영 옥

NOTE

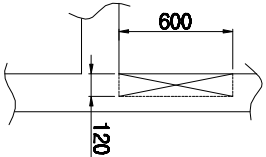
● 송풍기 제조 및 관리에 관한 법률에 의거 건축시  
지켜야 할 사항(건축사법)은 다음과 같습니다.

기계실 P A R T

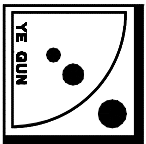
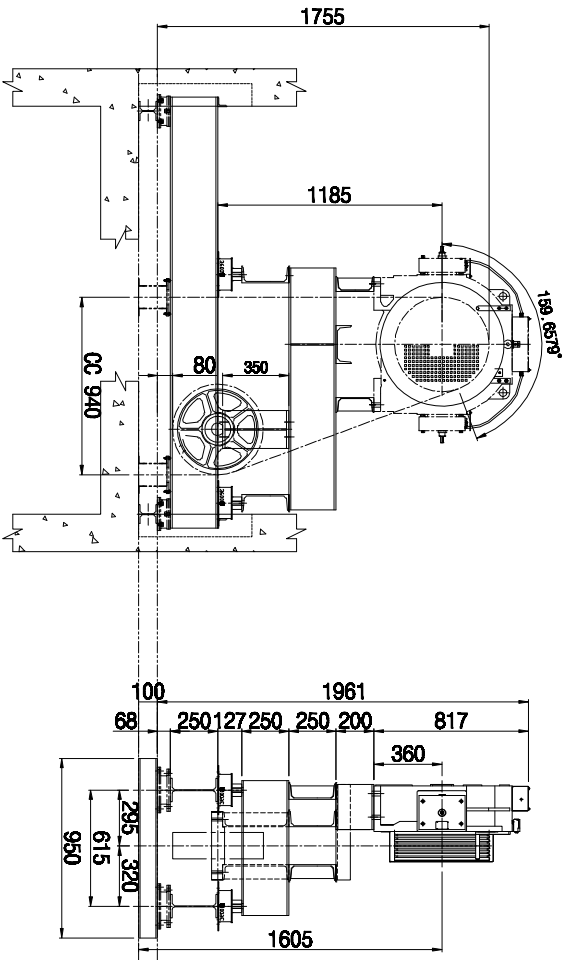
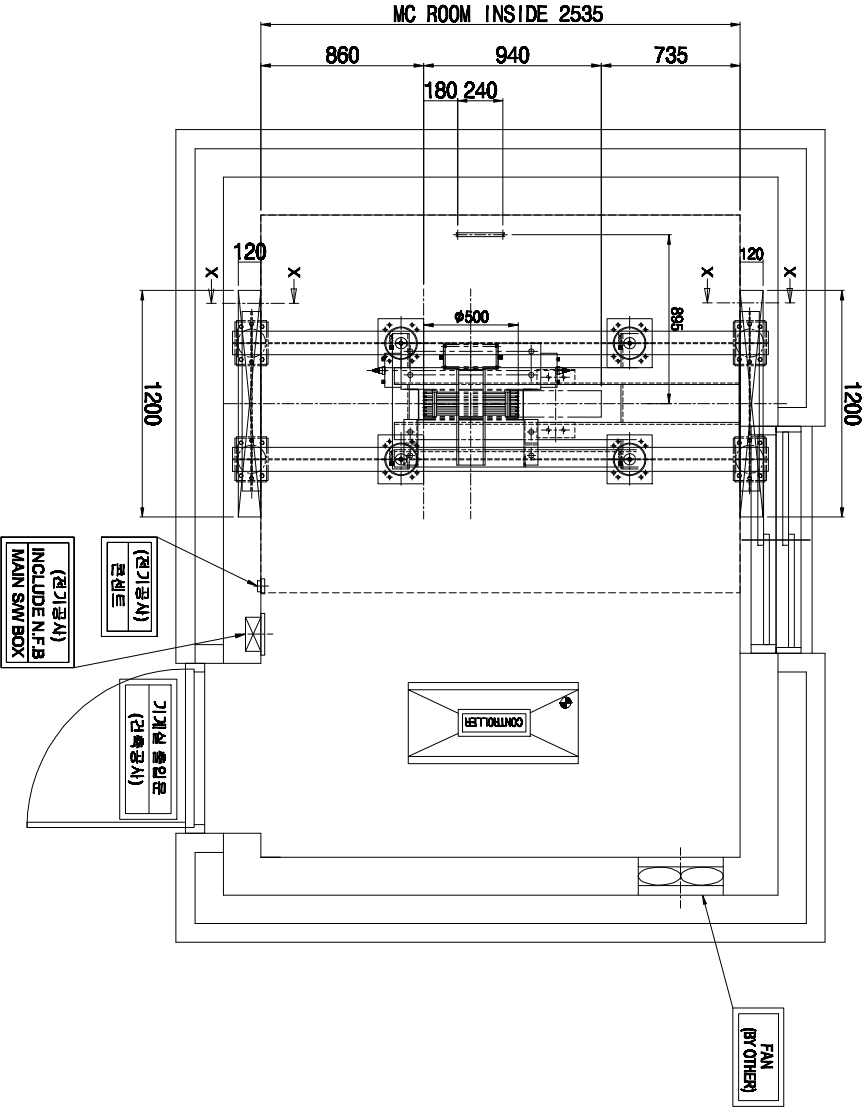
1. 기계실에는 엘리베이터 관련기기 이외의 것을  
설치하지 말아야 하며
2. 관리·관시할 지장이 없도록 조명 및 환기는 적절하고  
자연채광시에는 환기량, 관리용을 할한 크기가  
기계실 바닥면적의 1/20 이상이어야 하고  
40℃ 이하를 유지하여야 하며(건축공사)
3. 기계실 출입문의 시간장치는 양호하고
4. 기계실로가는 복도, 계단등은 유지 관리상 지장이 없고
5. 기계실은 통로로 이용하지 말아야 합니다.
6. 기계실 바닥 및 칸트를 평널 양 조도는 200lux 이상  
되어야 함

REACTION LOAD (kg)

REACTION LOAD (kg)		
13인승	R1	12000
	R2	9000



SECTION "X-X"



건 축 사 무 소  
에 건

TEL : (043) 873-0700  
FAX : (043) 873-8014

NAME OF DWG

FILE NAME

SCALE

DATE

SHEET NO.

DRAWING NO.