

# 명태웰빙 농수산물 판매장 및 힐링센터 신축공사 승강기 설치공사

[ 설계도서 ]

고성군

승강기 개요 및 기본사양(NO 1)

고 객 명				MODEL	
설 치 장 소		명태웰빙 농수산물 판매장 및 힐링센터		용 도	승객용(장애인겸용)
승강기 NO.		1 호기		작 성 일 자	2017. 11
구분	항 목	단 위	기 본 사 양		비 고
01	적 재 용 량	KG / PER	1000 KG / 15 인승		
02	모 터 용 량	Kw	6.8 KW x 14.8 A		Numen5-10-1000
03	동 력 전 원	V	ϕ 3 - 380 - 60 HZ		
04	운 행 속 도	M/min	60 M/min		
05	FL / ENT	FLOOR	4FL / 4STOP(1,2,3,4 FL)		
06	행 정 거 리	mm	10,600 mm		
07	출입문 구동방식	TYPE	2 PANEL CENTER OPEN		
08	카 크기 (INSIDE)	(WxDxH)mm	1600 W x 1450 D x 2300 H		
09	출입문 크기	(WxH)mm	900 W x 2100 H		
10	주로프 규격	ϕ x 본	ϕ 10 x 5 nos		
11	GOV. 로프규격	ϕ x 본	ϕ 8 x 1 nos		PCD : ϕ 240
12	유압펌프 정격압력	Kg / Cm			
사 용 전 원					
구분	항 목	단 위	기 본 사 양		비 고
01	건물측 입력전원	V	ϕ 3 - 380 - 60 HZ		수 전 일 :
02	제 어 회 로	V	DC 24 V		
03	신 호 회 로	V	DC 24 V		
04	조 명 회 로	V	ϕ 1 - 220 - 60 HZ		

승강기 승인사양

구분	항 목	단 위	기 본 사 양	비 고
01	구 동 방 식	방 식	MACHINE ROOMLESS	
02	운 전 방 식	방 식	SELECTIVE & COLLECTIVE	
03	제 어 방 식	방 식	VVV - F	
04	비상정지장치	장 치	GOVERNOR	
05	조 명 장 치	장 치	36W x 2	DOUBLE
06	카 레 일	Kg/m	13 Kg/m	
07	C/W, C/Y 레일	Kg/m	8 Kg/m	
08	유압 실린더	ϕ		
09	카 판 널	재 질	...	
10	카 천 정	재 질	...	
11	카 도어 판넬	재 질	...	
12	외부도어 판넬	재 질	...	.
13	카 바 닥	재 질	...	
14	잠 (JAMB)	재 질	...	
15	쉴 (SILL)	재 질	경질 알루미늄	
16	카 색 상	NO.	CAR 천정 및 외부 DOOR 색상은 승인도 승인시 결정 요망 [ - ]	
17	도 어 색 상	NO.		
18	완충기 형식	형 식	URETHANE BUFFER	
19	기타 악세사리	형 식		

"성능에 대한 기준은 승강기 검사기준에 준함"

NOTE

3					ARCHITECTS	PROJECT TITLE		DESIGNED BY	CHECKED BY	DRAWN BY
2						명대웰빙 농수산물 판매장 및 힐링센터 승강기 설치		DATE	2017. 11	DRAWING BY
1						DRAWING TITLE		01		
NO.	DATE	REVISIONS	DRWG.	APPRV.		승강기 개요 및 기본사양				
							SCALE	1 / 1		

F

E

D

C

B

A

1

2

3

4

5

6

7

8

1. 완성 검사시 검사 기준

부 분	항 목	머신룸레스 검사기준	내 용
CP설치층 출입구외부	수전반 위치	검사기준 6.3.3.3	수전반 및 주개폐기는 승강로 밖의 제어반 근처에 설치하여야 하며 잠금 장치가 있는 금속제 함을 사용하여야 한다.
	비상구출절차서구비	검사기준 6.3.4.3	비상 구출 절차서 구비
	통화장치	검사기준 6.3.4.4	외부 제어반에 통화용 통화장치 구비
	제어반 위치	검사기준 6.3.3.5	제어반 직접 또는 표시장치에 의한 감시가능 구조 및 자동 잠금 장치
승강로 내 오버헤드부	오버헤드	검사기준 5.7.1	도면치수준수
	카 상부 치수	검사기준 5.7.1.1	완전히 눌러진 완충기 위에 접촉되어 있을때,
		검사기준 5.7.1.b	카 지붕 위 0.25m*0.48m 공간상에 건물지붕의 최하단부까지 거리가 1m + 0.035V^2 이상 유지
		검사기준 5.7.1.1.c.1)	카 상부 체대에서 0.3m+0.035V^2 이상 거리 유지
	가이드슈등 상부치수	검사기준 5.7.1.1.c.2)	가이드 슈 등의 상부에서 0.1m+0.035V^2 이상 거리 유지
	카 지붕 상부 공간 확보	검사기준 5.7.1.1.d	카 지붕 위에서 0.5m*0.6m*0.8m 이상 공간 확보
카 상승 방지장치	검사기준 5.7.1.5	수동운전시 승강로 천정 하단부와 카 위 체대간의 1.2m 이상 확보하기 위한 카상승 방지장치	
카 고정장치	검사기준 5.7.6	카지붕하단부 1.8m 지점에 카를 기계적으로 고장할 수 있는 장치	
	폴리룸 조명장치	검사기준 6.4.3	폴리에서 조도 100Lux 유지를 위한 조명용 콘센트 및 스위치 구비
승강로 내부	승강로 내 층 표시 환기장치	검사기준 5.1.4	승강로 내 층 표시
	비상용 문	검사기준 5.2.3	승강로 꼭대기에 승강로 수평단면의 1%이상 환기구 설치 (권장사양)
		검사기준 5.2.2.1.1	승강장 문과의 거리가 11m 초과시 비상문 0.35m*1.8m 설치
		검사용 문	검사용 문 설치시 0.6m*1.4m 이상 크기 설치
	검사용 문	검사용 두껍 문인 경우 0.5m*0.5m 이내 크기 문 설치	
	승강로 사용제한 조명장치	검사기준 5.8.1	엘리베이터용 이외의 전선관 및 난방 설비용 배관배선 설치 불가
	비상경보장치	검사기준 5.9	승강로에는 카지붕및 피트바닥 위로 1m지점에서 모든 문이 닫혀있어도 조도50Lux이상의 영구적으로 설치된 전기조명이 있어야 한다.
		검사기준 5.7.3	승강로 내 문닫힘에 의해 탈출 불가시 경보장치 설치
		승강로스크린	검사기준 5.7.3.2
피트 내부	피트방수	검사기준 5.7.3	승강로 외부로 부터 물의 침투 방지
	사다리 및 접근 문	검사기준 5.7.3.2	피트 깊이 2.5m 이상인 경우 외부 출입문 설치 및 피트 접근용 영구적 사다리 설치
		검사기준 5.7.3.3	도면 치수 준수
	비상정지장치	검사기준 5.7.3.4.a)	피트 내 비상 정지 장치
	비상콘센트	검사기준 5.7.3.4.b)	피트 내 비상 콘센트 설치
	조명점멸장치	검사기준 5.7.3.4.c)	피트 내 조명 점멸 장치
	작업안전장치	검사기준 5.7.3.4.d)	피트 내 작업시 1.8m 이상의 기계적 정지장치
	카운트 스크린	검사기준 5.6.1	카운트 웨이트 이동점부터 2.5m 높이의 스크린 설치
	피트스크린	검사기준 5.6.2.1	피트간 칸막이가 2.5m 이상 유지되어야 한다.

2. 엘리베이터 설치 제외 공사

건축  공사	구멍뚫기공사	분전반 및 제어반 설치용 구멍 뚫기 공사 (최하층 출입구 도면참조)  기계대빔, 상부빔, 표시기기류부위 설치를 위한 구멍 뚫기 공사 (도면 참조)  승강로 상부 환기 장치 및 구멍 뚫기  승강로 상부 양중용 홀크 설치공사  출입구 기기 설치 후 바닥 및 벽체 마감 (사춤포함)공사  피트 기기 설치 후 신더 콘크리트 마감공사  (비상용 호기 : 피트내에 배수구 또는 배수펌프 시설 설치)  기타 승강 설비를 위한 보완공사
	구멍뚫기공사	
	승강로환기장치	
	홀크설치공사	
	출입구마감공사	
	피트마감공사	
	보완공사	최하층 수전반 공급 및 전원 설비 공사  승강로의 수전용 및 통화용 배관 배선 공사  승강로내 조명용 등기구 설치공사 - 도면참조  승강장 문 근처에 바닥에서 적어도 150LUX이상의 조명 설치  공사중 공사용 용수, 공사용 및 시운전용 전력 무상 공급  공사중 사용할 임시 사무실 부지 무상 제공  공사 기자재 보관용 장소 무상 제공  승강로 외부로 부터 물의 침투 방지용 방수 공사  승강장 문과의 거리가 11m 초과할경우 (필요시 도면 참조)  장애자 전용인 경우 출입구 전면 장애자 점자 블록 설치  승강로의 벽 또는 울은 불연재료로 만들거나 씩워야함
	분전반 관련공사	
	배관 및 배선 공사	
	승강로내 등기구 설치	
	각층 승강장 앞 조명	
	공사 관련사항	
	임시사무실	
	기자재보관창고	
	피트방수	
	비상문 설치	
장애자 전용 점자 블록		
승강로 벽설치공사		

3.건물측 전원 설비공사

건물측 전원 설비공사		
동 력	전 원	ø3 x 380V x 60HZ
	인입선 규격	HIV 전선 6 mm <sup>2</sup> x 4C
조 명	전 원	ø1 x 220V x 60HZ
	인입선 규격	HIV 전선 2mm <sup>2</sup> x 2C
접지선 규격		GV 전선 4 mm <sup>2</sup>
인터폰선 규격		CW - S CABLE. 0.75 mm x 4C [기계실 및 기타장소]
권상기 부위 조명		100 LUX [CONCENT 설비포함]
N.F.B	동 력	30 A
	조 명	15 A

4. 관계공사 유의사항

㉠ 보강 콘크리트 구조의 승강로인 경우 승강로 벽 두께는 150mm 이상으로 유지하여야 한다.
㉡ 전원 전압변동율은 +/-5% 이내를 유지해야 한다.
㉢ 승강로는 침실이 직접 인접하지 않도록 배치하여야 한다.
㉣ 승강로의 크기 및 수직 오차는 +30 mm 이내 이여야 한다.
㉤ 피트 하부는 사무용, 주거용 통로로 사용할 수 없다.
㉦ T-Cable 행거 위치는 Travel의 중간 (Travel / 2) 지점에 설치

NOTE

3

2

1

NO.

DATE

REVISIONS

DRWG.

APPRV.

ARCHITECTS

PROJECT TITLE

명태웰빙 농수산물 판매장 및 헬링센터 승강기 설치

DRAWING TITLE

완성시 검사기준

DESN BY

.

CHKD BY

SCALE

N/S

DATE

2017. 11

DRAWING NO.

02

1

2

3

4

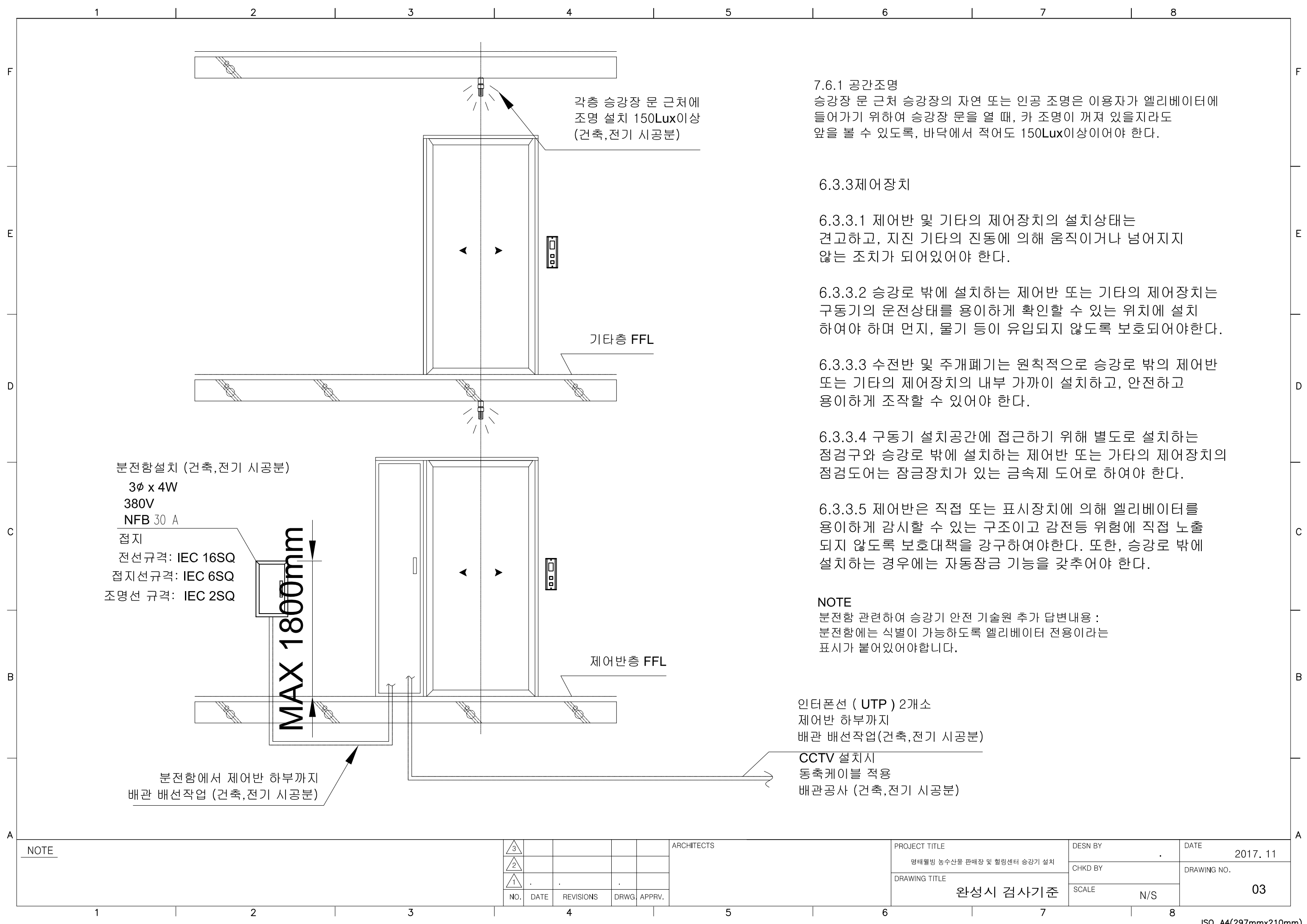
5

6

7

8

ISO\_A4(297mmx210mm)



각층 승강장 문 근처에  
조명 설치 150Lux이상  
(건축,전기 시공분)

기타층 FFL

분전함설치 (건축,전기 시공분)

3ø x 4W  
380V  
NFB 30 A

접지

전선규격: IEC 16SQ

접지선규격: IEC 6SQ

조명선 규격: IEC 2SQ

MAX 1800mm

제어반층 FFL

분전함에서 제어반 하부까지  
배관 배선작업 (건축,전기 시공분)

### 7.6.1 공간조명

승강장 문 근처 승강장의 자연 또는 인공 조명은 이용자가 엘리베이터에  
들어가기 위하여 승강장 문을 열 때, 카 조명이 꺼져 있을지라도  
앞을 볼 수 있도록, 바닥에서 적어도 150Lux이상이어야 한다.

### 6.3.3제어장치

#### 6.3.3.1 제어반 및 기타의 제어장치의 설치상태는

견고하고, 지진 기타의 진동에 의해 움직이거나 넘어지지  
않는 조치가 되어있어야 한다.

#### 6.3.3.2 승강로 밖에 설치하는 제어반 또는 기타의 제어장치는

구동기의 운전상태를 용이하게 확인할 수 있는 위치에 설치  
하여야 하며 먼지, 물기 등이 유입되지 않도록 보호되어야한다.

#### 6.3.3.3 수전반 및 주개폐기는 원칙적으로 승강로 밖의 제어반

또는 기타의 제어장치의 내부 가까이 설치하고, 안전하고  
용이하게 조작할 수 있어야 한다.

#### 6.3.3.4 구동기 설치공간에 접근하기 위해 별도로 설치하는

점검구와 승강로 밖에 설치하는 제어반 또는 기타의 제어장치의  
점검도어는 잠금장치가 있는 금속제 도어로 하여야 한다.

#### 6.3.3.5 제어반은 직접 또는 표시장치에 의해 엘리베이터를

용이하게 감시할 수 있는 구조이고 감전등 위험에 직접 노출  
되지 않도록 보호대책을 강구하여야한다. 또한, 승강로 밖에  
설치하는 경우에는 자동잠금 기능을 갖추어야 한다.

### NOTE

분전함 관련하여 승강기 안전 기술원 추가 답변내용 :  
분전함에는 식별이 가능하도록 엘리베이터 전용이라는  
표시가 붙어있어야합니다.

인터폰선 ( UTP ) 2개소

제어반 하부까지

배관 배선작업(건축,전기 시공분)

CCTV 설치시

동축케이블 적용

배관공사 (건축,전기 시공분)

### NOTE

3				
2				
1				
NO.	DATE	REVISIONS	DRWG.	APPRV.

ARCHITECTS

PROJECT TITLE

명태월빙 농수산물 판매장 및 헬링센터 승강기 설치

DRAWING TITLE

완성시 검사기준

DESN BY

DATE

2017. 11

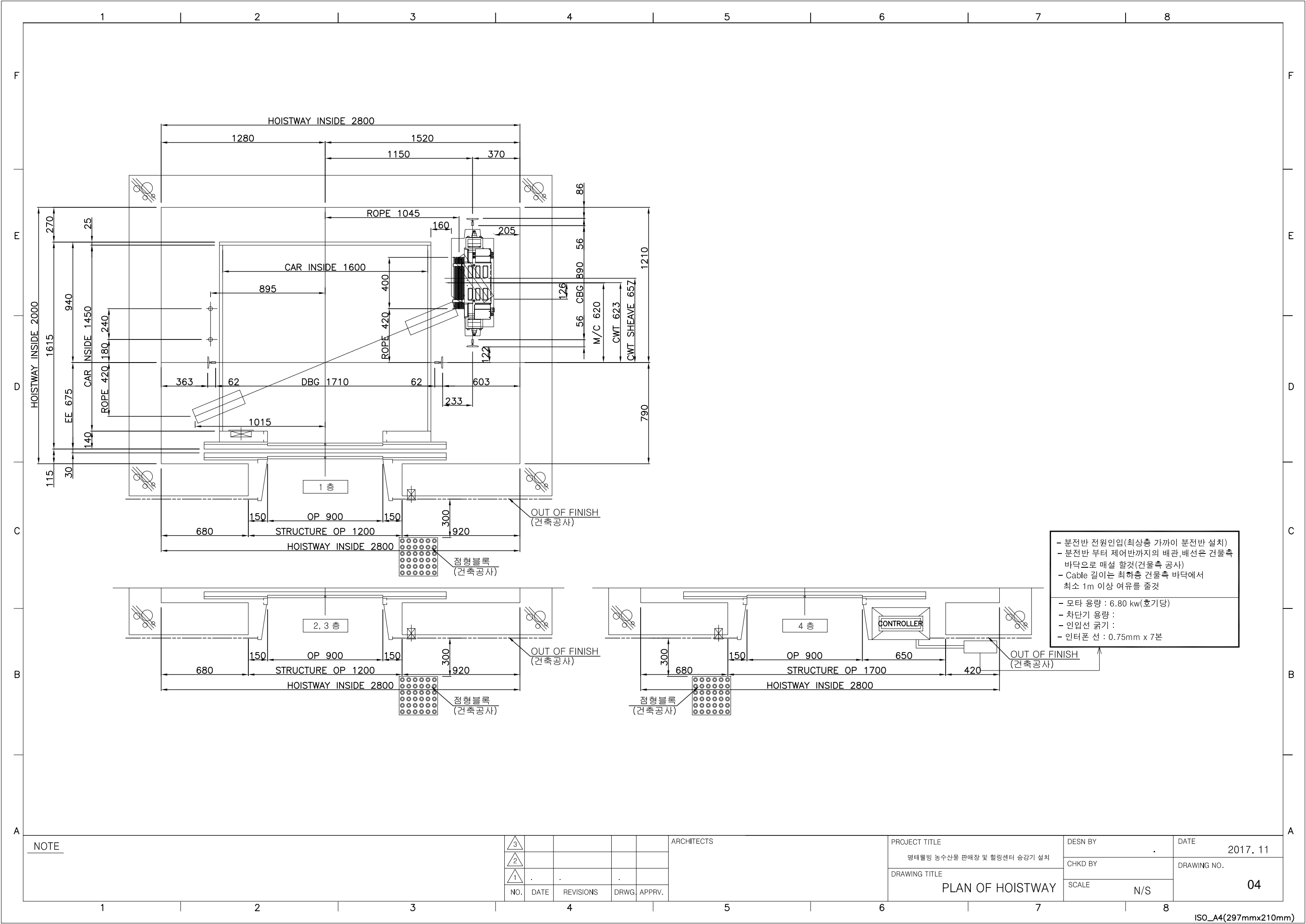
CHKD BY

DRAWING NO.

SCALE

N/S

03



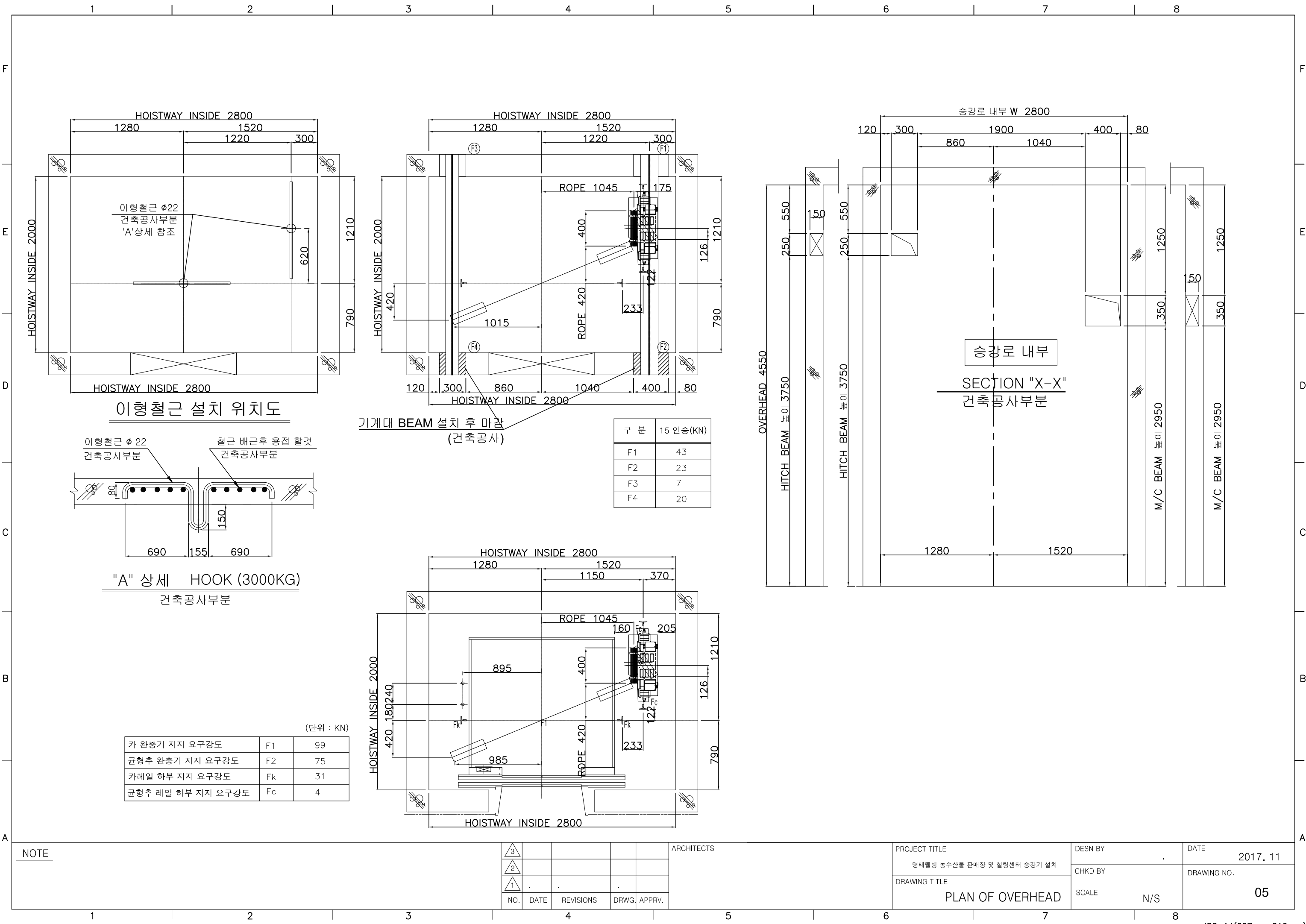
3				
2				
1				
NO.	DATE	REVISIONS	DRWG.	APPRV.

ARCHITECTS

PROJECT TITLE
명태웰빙 농수산물 판매장 및 헬링센터 승강기 설치
DRAWING TITLE
PLAN OF HOISTWAY

DESN BY
CHKD BY
SCALE
N/S

DATE
2017. 11
DRAWING NO.
04



이형철근 설치 위치도

"A" 상세 HOOK (3000KG)  
건축공사부분

기계대 BEAM 설치 후 마감  
(건축공사)

SECTION "X-X"  
건축공사부분

카 완충기 지지 요구강도	F1	99
균형추 완충기 지지 요구강도	F2	75
카레일 하부 지지 요구강도	Fk	31
균형추 레일 하부 지지 요구강도	Fc	4

구 분	15 인승(KN)
F1	43
F2	23
F3	7
F4	20

3				
2				
1				
NO.	DATE	REVISIONS	DRWG.	APPRV.

ARCHITECTS

PROJECT TITLE

명태월빙 농수산물 판매장 및 헬링센터 승강기 설치

DRAWING TITLE

PLAN OF OVERHEAD

DESN BY

CHKD BY

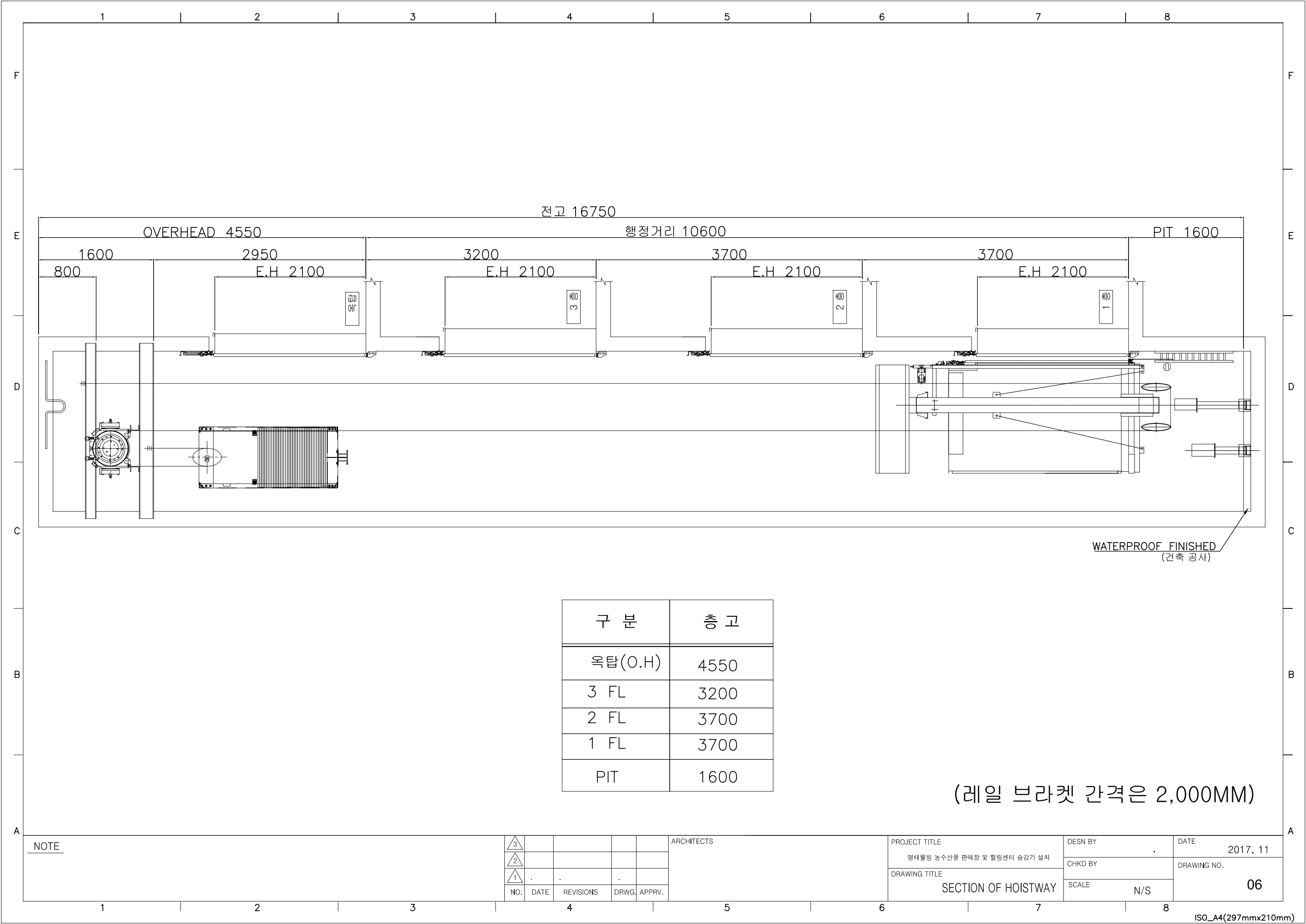
SCALE

DATE

DRAWING NO.

N/S

05



NOTE

3				
2				
1	.	.	.	.
NO.	DATE	REVISIONS	DRWG.	APPRV.

ARCHITECTS

PROJECT TITLE

명태웰빙 농수산물 판매장 및 헬링센터 승강기 설치

DRAWING TITLE

SECTION OF HOISTWAY

DESN BY

CHKD BY

SCALE

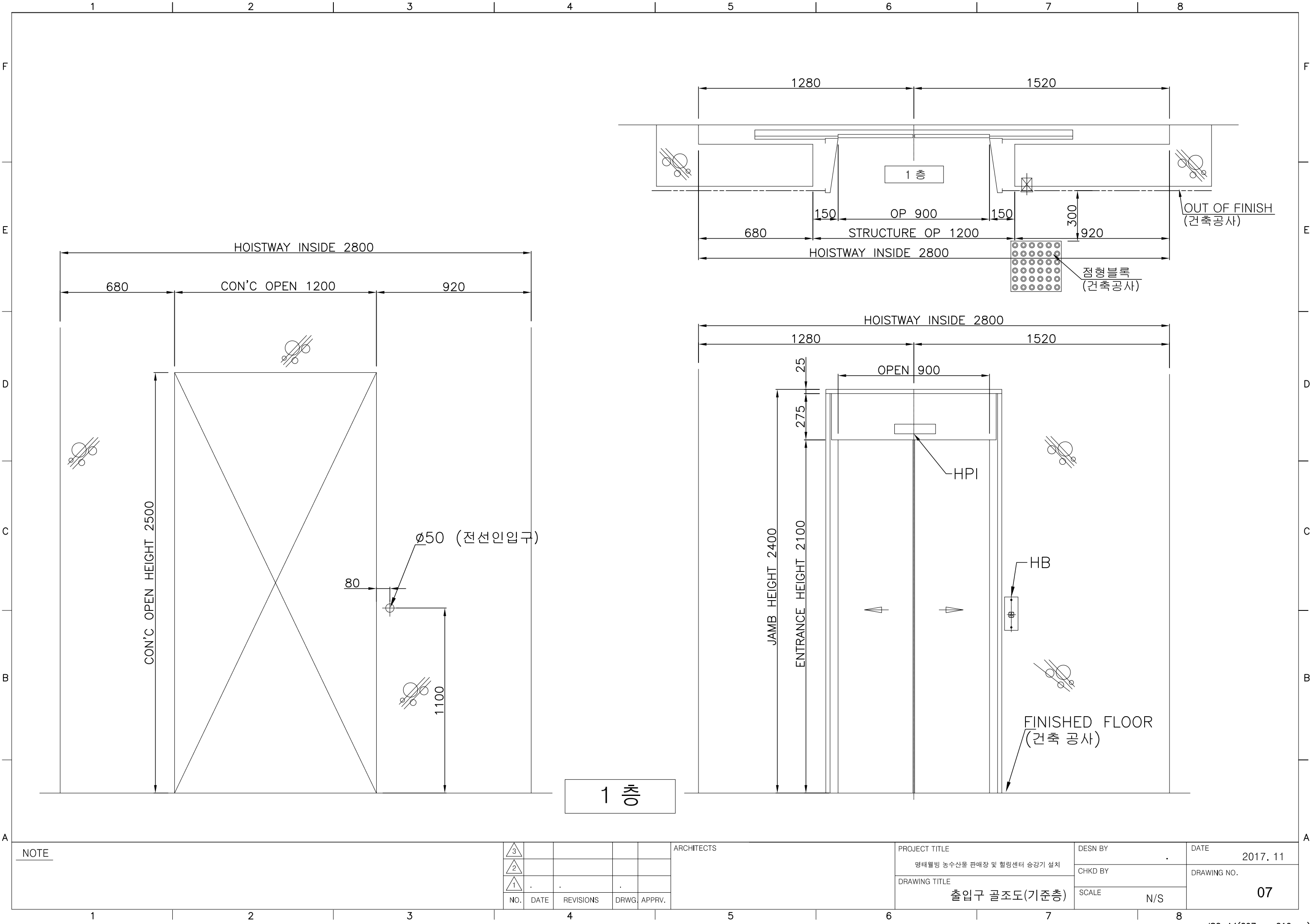
N/S

DATE

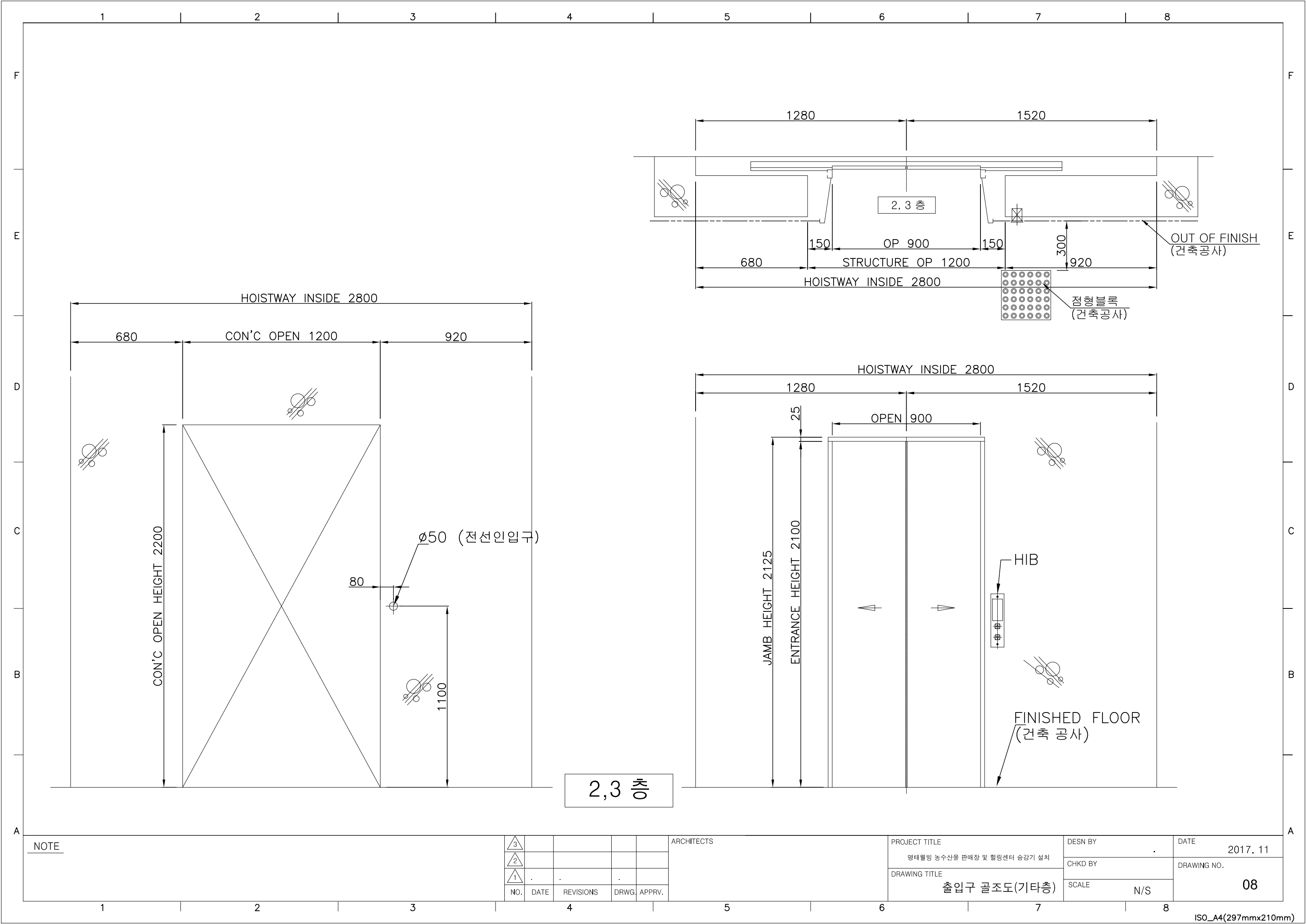
2017. 11

DRAWING NO.

06







NOTE

3				
2				
1	.	.	.	.
NO.	DATE	REVISIONS	DRWG.	APPRV.

ARCHITECTS

PROJECT TITLE

명태웰빙 농수산물 판매장 및 헬링센터 승강기 설치

DRAWING TITLE

출입구 골조도(기타층)

DESN BY

CHKD BY

SCALE

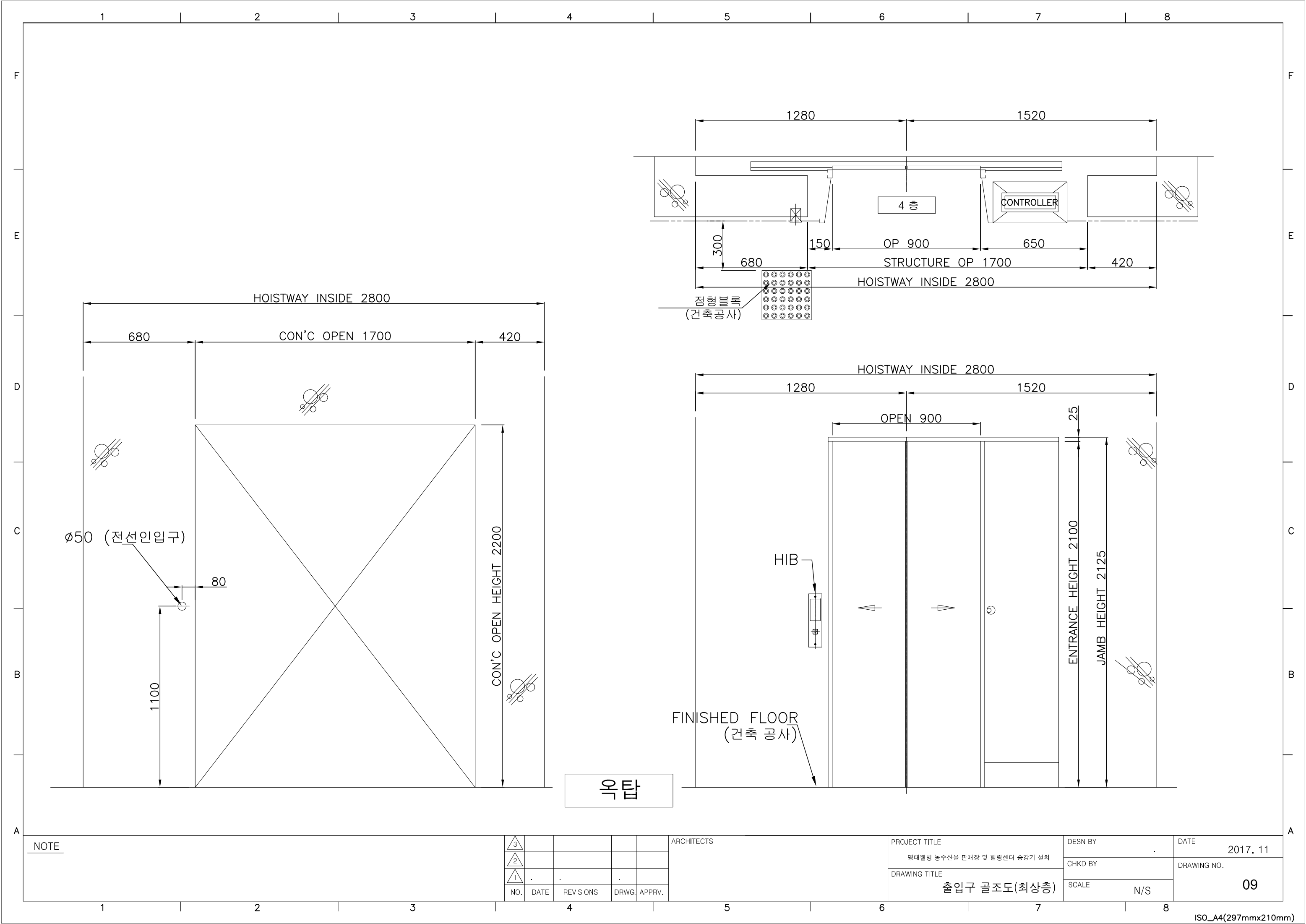
N/S

DATE

2017. 11

DRAWING NO.

08



NOTE

3				
2				
1				
NO.	DATE	REVISIONS	DRWG.	APPRV.

ARCHITECTS

PROJECT TITLE  
명태웰빙 농수산물 판매장 및 힐링센터 승강기 설치  
DRAWING TITLE  
출입구 골조도(최상층)

DESN BY  
CHKD BY  
SCALE  
N/S

DATE  
2017. 11  
DRAWING NO.  
09