

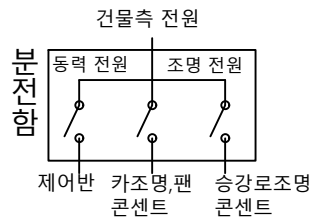
건물측 공사 , 전기공사 및 검사기준

1. 건 축 공 사

1	각층 출입구의 인디게이터, 홀 버튼 위치의 마감구멍 뚫기 및 철골 보강 공사
2	피트의 방수 공사 및 완충기 취부 후 마감공사
3	승강로 관계 기기 취부후 출입구 벽 또는 바닥의 공간 채우기 및 마감공사
4	승강로 벽 공사는 레일 브라케트를 고정시킬수 있는 콘크리트 구조로 할 것. (벽두께 150mm이상.)
5	설계 도면과 상이하게 시공된 콘크리트의 파취 및 마감 공사
6	승강로내 피트 사다리 시공
7	승강로 천정의 인양 홀크 혹은 Trolley Beam 시공
8	기계대 시공을 위한 설치 HOLE 파훼공사
9	피트하부 슬라브에 작용하는 반력을 감안하여 피트 슬라브 시공할 것. (하부 통로 및 사람의 상주공간으로 사용 불가)
10	승강로 기울기는 0 ~ ±15mm 이내로 시공할 것.
11	공사용 사무실 및 승강기 자체 보관장소의 무상 제공
12	설계 도면상의 오버헤드는 필히 준수하여 시공할 것. (오버헤드 : 최상층 바닥마감 ~ 승강로 최상단 슬라브까지)
13	설계 도면상의 피트는 필히 준수하여 시공할 것. (피트 : 최하층 바닥마감 ~ 승강로 최하단 신터콘크리트 마감면까지)
14	승강로 벽체내에 배관 및 분전반이 시공되어서는 안됨
15	승강로 내부 및 기계실에는 승강기와 관계없는 기기 및 배관이 없을 것.

2. 전 기 공 사

1	기계실 분전반의 전압 전압의 변동률은 ±5%이내, 조명용은 ±2%이내로 유지시키는 전원 설비 공사
2	정전을 대비한 비상전원 설비 공사
3	감시반 설치시 제어반까지 배관 및 배선 공사
4	승강기 설치 기간중 공사용 및 시운전용 가설 전원 공사 및 전력 무상공급
5	최상층 제어반까지 승강기 전원 및 승강기 조명전원 배관 및 배선 공사
6	엘리베이터 기계실과 경비실(안내실, 방제실)간의 인터폰(비상통화장치) 배관 및 배선 공사 : 엘리베이터 1대당 전선 규격 - EVV 0.75mm 4P 2
7	엘리베이터 경비실 이외의 제2의 장소에 인터폰(비상통화장치) 설치 권장 배관 및 배선 공사 : 엘리베이터 1대당 전선 규격 - EVV 0.75mm 4P 2



3. 검 사 기 준 (공통사항)

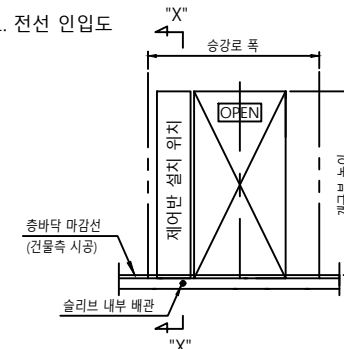
1	승강로내에는 각 층을 나타내는 표기가 있어야 한다.
2	승강로는 누수가 없는 구조이어야 한다.
3	승강로는 적절하게 환기되어야 한다.(환기구는 승강로 수평단면의 1%)
4	승강로 피트 하부에 접근할 수 있는 공간이 있을 경우, 피트의 기초는 5,000N/m 이상의 부하가 2 걸리도록 설계되어야 한다. 하기 사항 선택 1) 균형추 하부 두꺼운 옹벽 시공 2) 균형추에 비상정지장치 적용
5	피트 바닥까지 안전하게 내려갈수 있는 영구 수단 설치할 것.(피트사다리)
6	승강로 천정 및 피트바닥에서 각 500mm 이격하여 50Lux이상의 영구 조명 설치
7	승강장에는 카 조명이 없더라도 자연 또는 인공조명으로 바닥에서 50lx이상 확보 되어야 한다. (장애인용 승강기의 승강장은 150lx 이상)
8	승강기 주 동력전원과 승강기 조명전원은 분리 시공할 것.

4. 완성검사 필수 조건 - 비상통화장치용

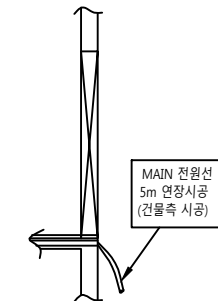
1	엘리베이터와 관련하여 방제실에 다음의 관련설비가 구성되어 있어야 한다. 1) 출입문 2) 전원설비(동력콘센트) 3) 조명등
2	엘리베이터와 관련하여 방제실에 다음의 통신설비를 구성되어 있어야 한다. 1안) 국선 개통 2안) 1안 불가시 무선중계기 설치
3	방제실 없는 경우 경비실 또는 그외의 장소에 다음의 설비가 구성되어 있어야 한다. 1) 전원설비(동력콘센트) 2) 통신설비 : 국선 개통 또는 무선중계기(별도설치)

전원설비 인입도 (분전함에서 승강로내부)

1. 전원 인입도



2. 전원 인입선은 반드시 제어반 측 승강로 내부로 5M 연장 시공 바람.



주식회사 이앤에스
기술사등록번호 : 제 2014-422호
TEL) 070-7525-1672
건축기계설비기술사 김 제 철(인)



대구광역시 교육청
DAEGU METROPOLITAN OFFICE OF EDUCATION

공 사 명
대구 교육박물관 건립
공사에 따른 기계설비공사

금 오 리 랑
대구광역시
수성구 상동 6-5
TEL : 765-6052
FAX : 764-5759

SHEET TITLE

승강기 시방서

DATE 2017. 08. SCALE 1 / NONE

DRAWN BY CHECKED BY

CHECKED BY APPROVED BY

PROJ. NO 건축 10-10-10-10

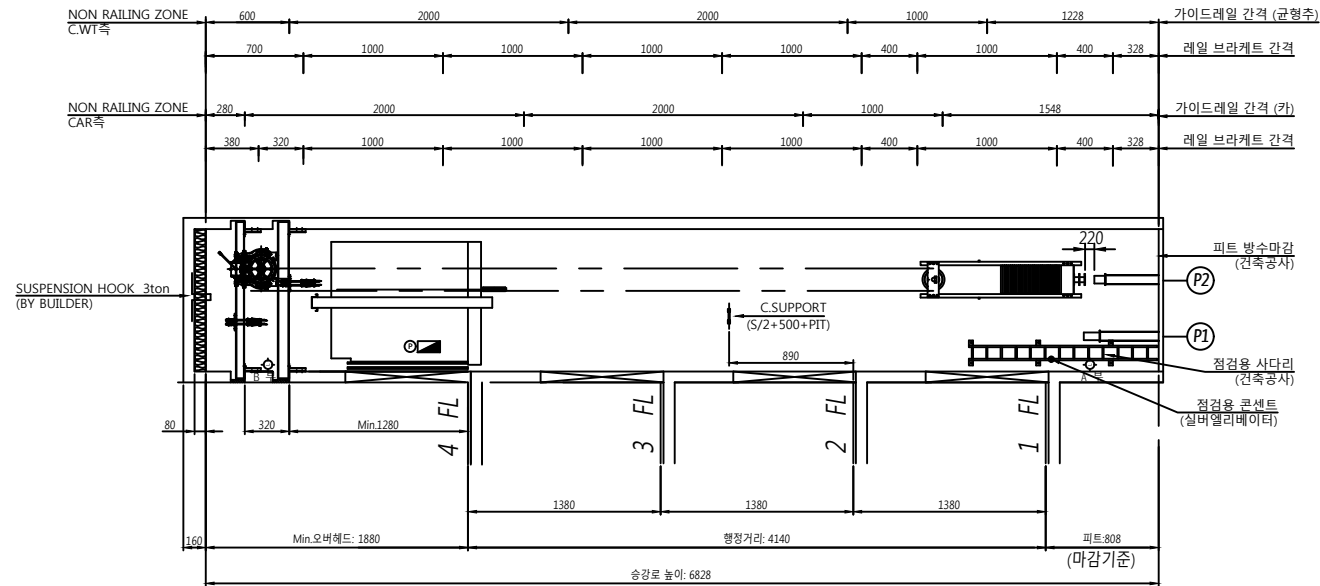
SHEET NO

EV-001



대구광역시 교육청
DAEGU METROPOLITAN OFFICE OF EDUCATION

공 사 명
대구 교육박물관 건립
공사에 따른 기계설비공사



A부 : 피트바닥조명 (전기공사)
B부 : 승강로천장조명 (전기공사)

층 명	1 FL	2 FL	3 FL	4 FL
층 고	3450	3450	3450	O.H

PIT 반력		
CAR	P1	16600 Kg
CWT	P2	12150 Kg

* 건축 주의 사항 *

1. 분전함 (전기공사)
설치위치 : 최상층 + 500mm
2. 동력전원, 카조명, 승강로조명은
각각 분리하여 시공바랍니다.
3. 오버헤드높이는 바닥마감을 고려하여
시공바랍니다

호기별 사양

적용호기	1 호기	
용 도	화물 및 장애인 겸용	
정 격 하 중	20인승 1350kg	
정 격 속 도	60 m/min	
운 전 방 식	SKA	
안 전 장 치	WEDGE TYPE	
승 강 기	외 부	1350 mm(W) * 2465 mm(D)
	내 부	1300 mm(W) * 2300 mm(D)
CEILING HEIGHT	2428 mm	
열 림 방 식	2P -CO	
정 지 층 수	4 FLS / 4 STS (1 ~4층)	
행정거리(TRAVEL HT)	10350 mm	
전 고(TOTAL HT)	17070 mm	
관상로프 본수	10 ∅ * 7 (2 : 1 로핑)	
관상기 모터용량	AC 9.3kW	
출입문 모터용량	AC 0.2kW	
신 호 장 치	승강기 위치표시기	
경 보 장 치	인터폰	
전 원	동 력	380 V 60 Hz 3
	조 명	220 V 60 Hz 1
층위치 표시기	H.IND + H.BT	(1층)
	H.IND	(기타층)

금 오자연구소
대구광역시
수성구 상동 6-5
TEL : 765-6052
FAX : 764-5759

SHEET TITLE
승강로 단면도

DATE 2017. 08.	SCALE 1 / NONE
DRAWN BY	CHECKED BY
CHECKED BY	APPROVED BY
PROJ. NO	건축 설계
SHEET NO	EV - 0 0 2

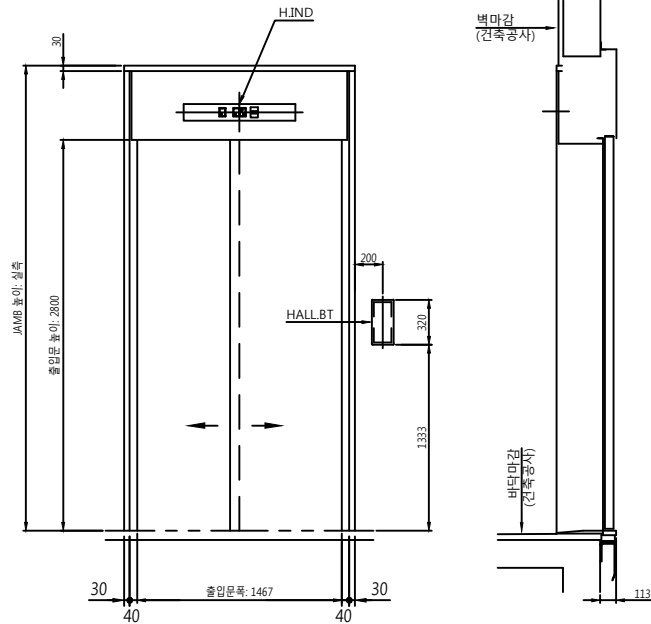
주식회사 이앤에스
기술사등록번호 : 제 2014-422호
TEL) 070-7525-1672
건축기계설비기술사 김 제 철(인)



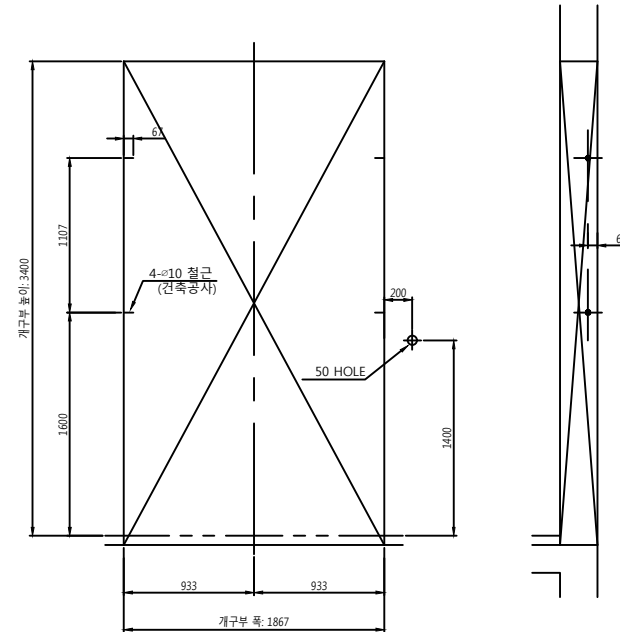
대구광역시 교육청
DAEGU METROPOLITAN OFFICE OF EDUCATION

공 사 명

대구 교육박물관 건립
공사에 따른 기계설비공사



출입구 정면도 (1층)



골조 파헤도 (1층)



대구광역시
수성구 상동 6-5

TEL : 765-6052
FAX : 764-5759

SHEET TITLE

출입구 정면도 - 1

DATE
2017. 08.

SCALE
1 / NONE

DRAWN BY

CHECKED BY

CHECKED BY

APPROVED BY

PROJ. NO

건축

SHEET NO

EV - 0 0 3

주식회사 이앤에스
기술사등록번호 : 제 2014-422호
TEL) 070-7525-1672
건축기계설비기술사 김제철(인)



대구광역시 교육청
DAEGU METROPOLITAN OFFICE OF EDUCATION

공 사 명
대구 교육박물관 건립
공사에 따른 기계설비공사

금 오 리 엔지니어링
대구광역시
수성구 상동 6-5
TEL : 765-6052
FAX : 764-5759

SHEET TITLE

출입구 정면도 - 2

DATE

2017. 08.

SCALE

1 / NONE

DRAWN BY

CHECKED BY

CHECKED BY

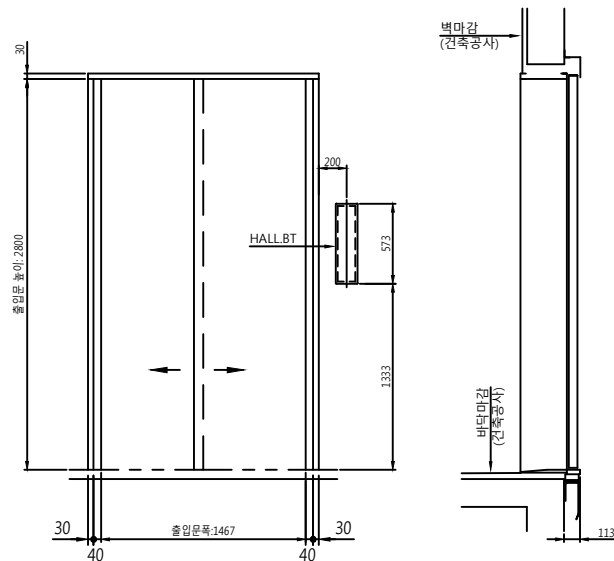
APPROVED BY

PROJ. NO

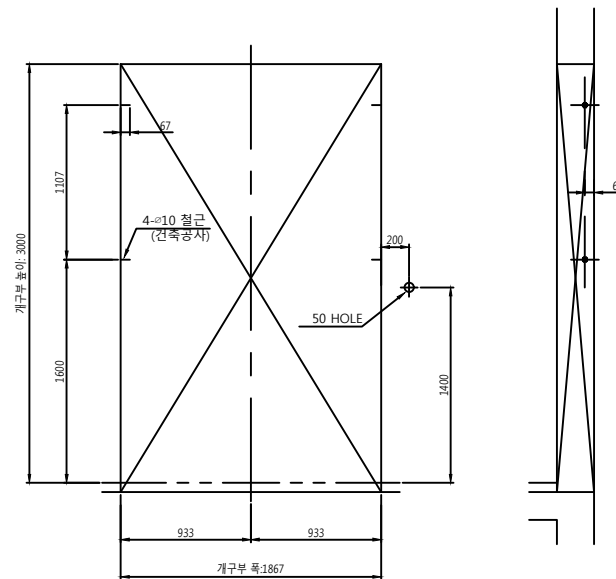
건축

SHEET NO

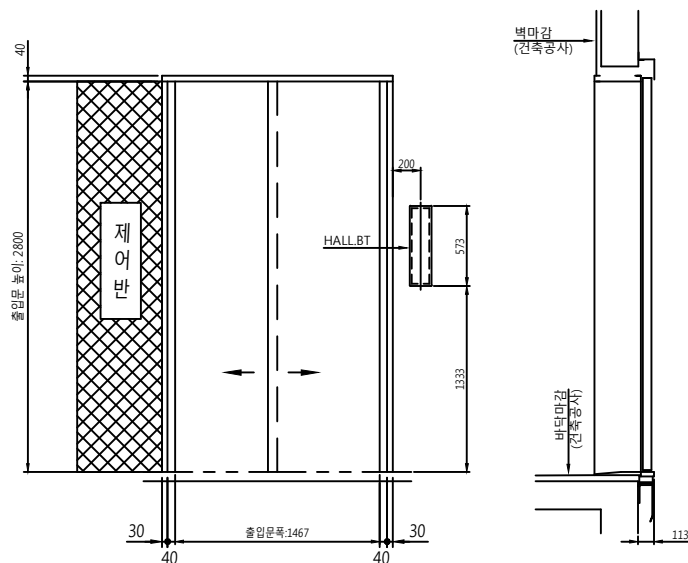
EV-0004



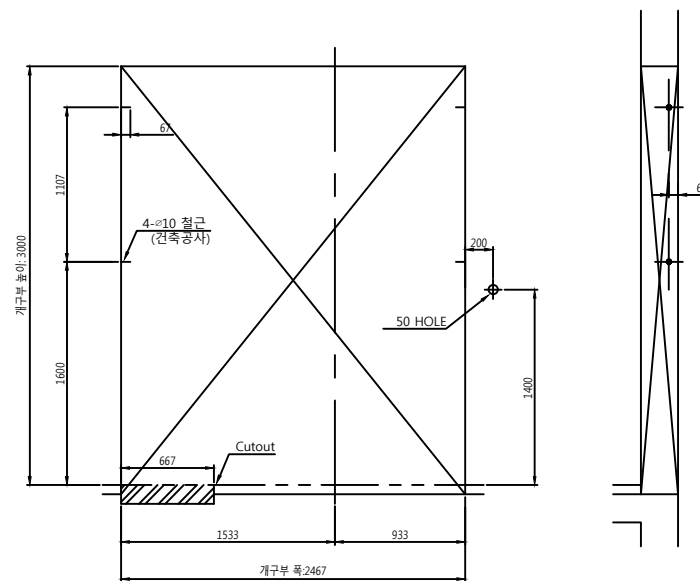
출입구 정면도 (2,3층)



골조 파훼도 (2,3층)



출입구 정면도 (4층)



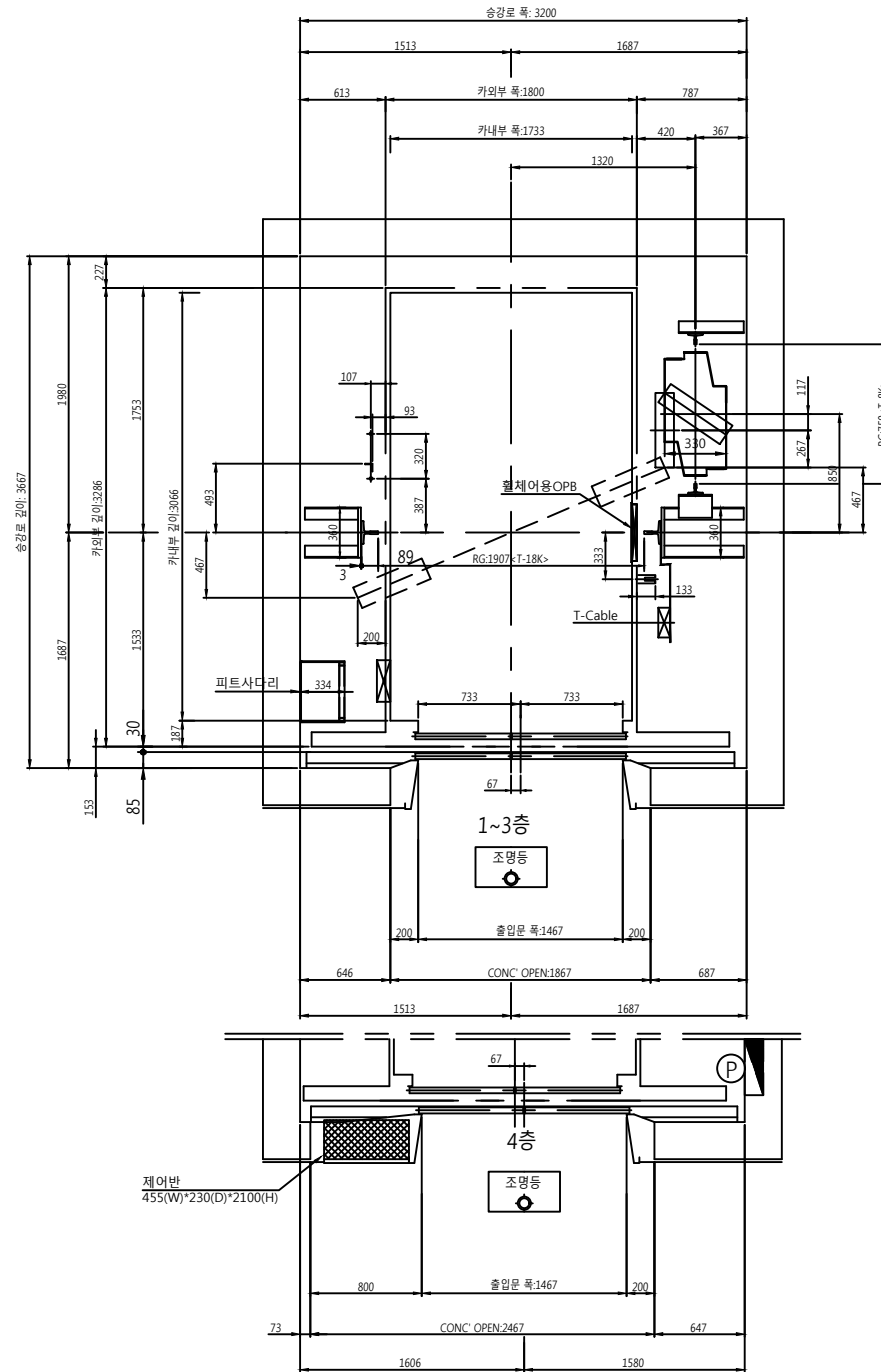
골조 파훼도 (4층)

주식회사 이앤에스
기술사등록번호 : 제 2014-422호
TEL) 070-7525-1672
건축기계설비기술사 김 제 철(인)



대구광역시 교육청
DAEGU METROPOLITAN OFFICE OF EDUCATION

공 사 명
대구 교육박물관 건립
공사에 따른 기계설비공사



⑤ 분전함 (전기공사)
설치위치 : 최상층 + 500mm
동력전원, 카조명, 승강로조명은
각각 분리하여 시공바랍니다.

<건축주의사항>
승강기검사기준에 따라 각 층 승강장에는
이용 승객의 안전한 탑승을 위해 승강장 문턱
중요에서 50LUX 이상의 자연 조명 또는
인공 조명을 설치하여야 합니다.
*최상층은 200LUX 이상 (제어반 설치층)

승강로 평면도

주식회사 이앤에스
기술사등록번호 : 제 2014-422호
TEL) 070-7525-1672
건축기계설비기술사 김 제 철(인)

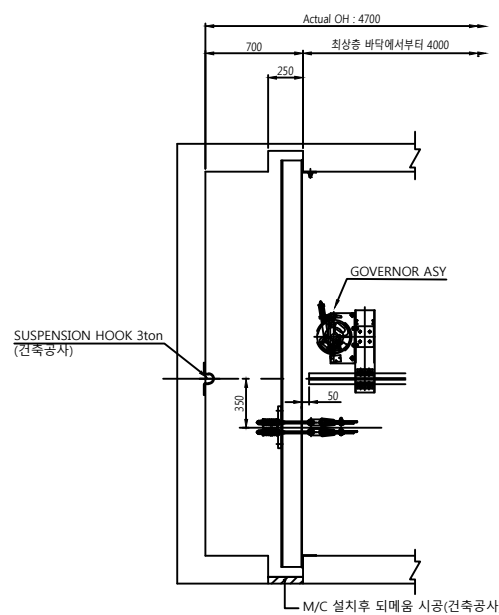
금 오 파 사
대구광역시
수영구 상동 6-5
TEL : 765-6052
FAX : 764-5759

SHEET TITLE	
승강로 평면도	
DATE	SCALE
2017. 08.	1 / NONE
DRAWN BY	CHECKED BY
CHECKED BY	APPROVED BY
PROJ. NO	건축사
SHEET NO	
EV-0005	

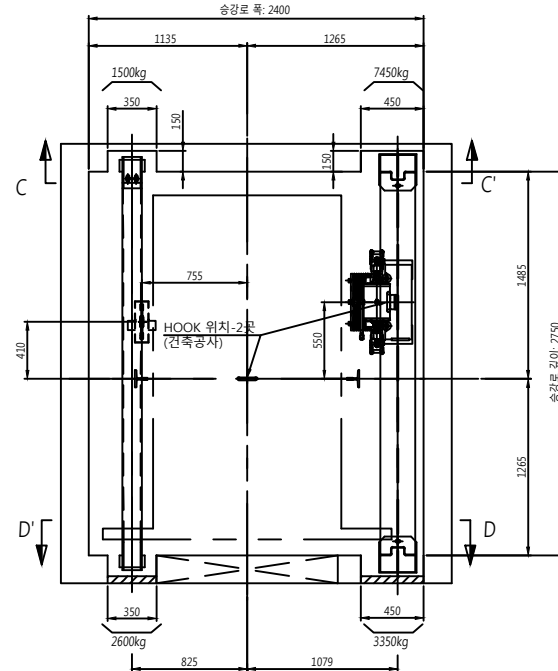


대구광역시 교육청
DAEGU METROPOLITAN OFFICE OF EDUCATION

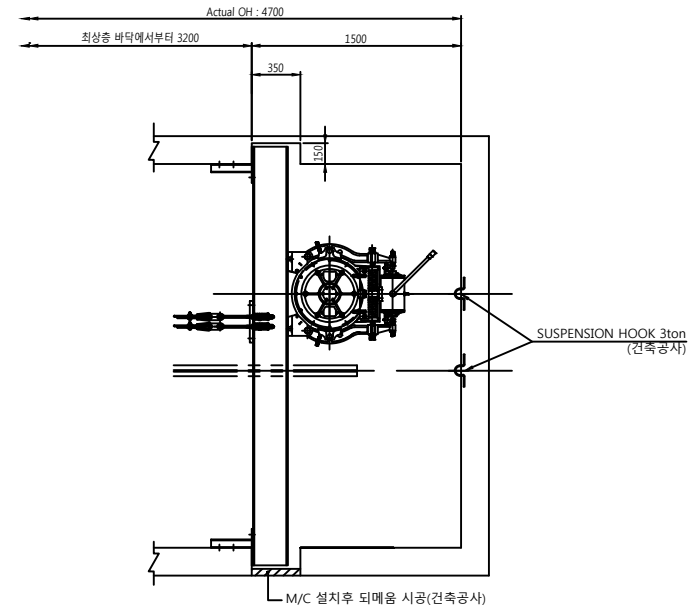
공 사 명
대구 교육박물관 건립
공사에 따른 기계설비공사



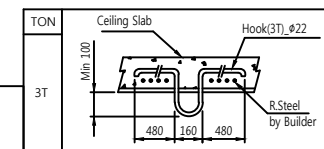
VIEW A-A'



오버헤드부 상세도 (최상층)



VIEW B-B'

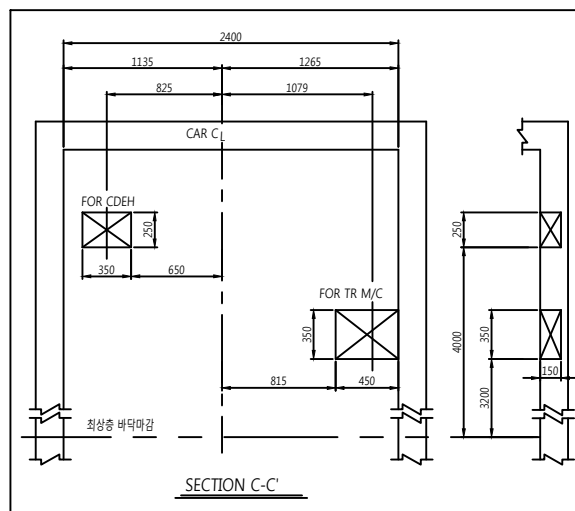


Hook detail(by Builder)

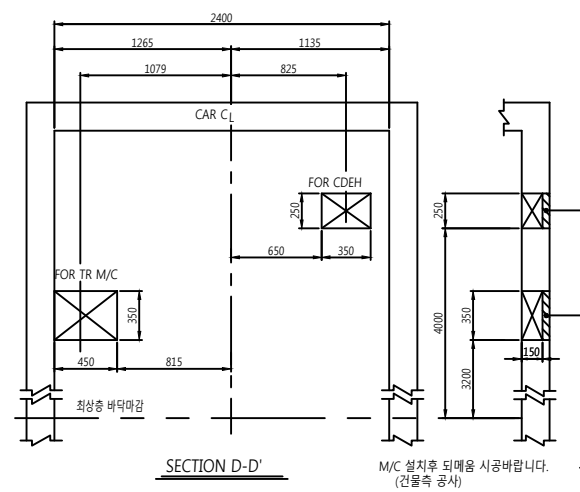
동력 및 조명용 전원 인입 (건물측 공사)

- 적용 E/L 대수 : 1대
- 동력용 : AC 380 V 60 Hz 3 ϕ 10 mm²
 - 조명용 : AC 220 V 60 Hz 1 ϕ 2.0 mm²
(인입선 거리는 50 m 기준임)
 - 변압기용량 : 15.4 kVA
 - 접지선 : 6 mm²
 - 인터폰선 : 0.75 mm² X 4본
 - 접지는 3종 접지 이상을 사용 할 것.
 - MCCB 용량 : { Elevator : 50 A
군 관리반(적용시) : 30 A
에어컨(적용시) : 30 A
 - E/L용 전원은 기타 전원과 분리 할 것.

- 환기장치 및 환기팬의 설치는 건물측 공사임
- 기계실의 발열량은 시간당 2200 Kcal 임
- 기계실의 온도 상승 허용치는 40°C 임
- 기계실의 온도가 40°C이상이 경우 에어컨을 설치 할 것.
- 온도 허용치 이하가 되도록 환기시설 또는 냉방시설 할 것.
- 환기장은 환기가 잘되도록 대각선 방향으로 설치 할 것.



SECTION C-C'



SECTION D-D'

금 오작합
대구광역시
수성구 상동 6-5
TEL : 765-6052
FAX : 764-5759

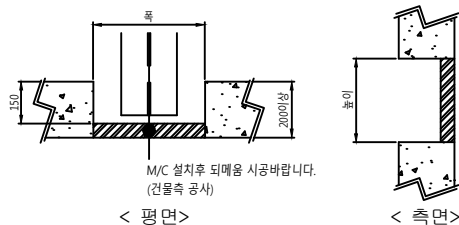
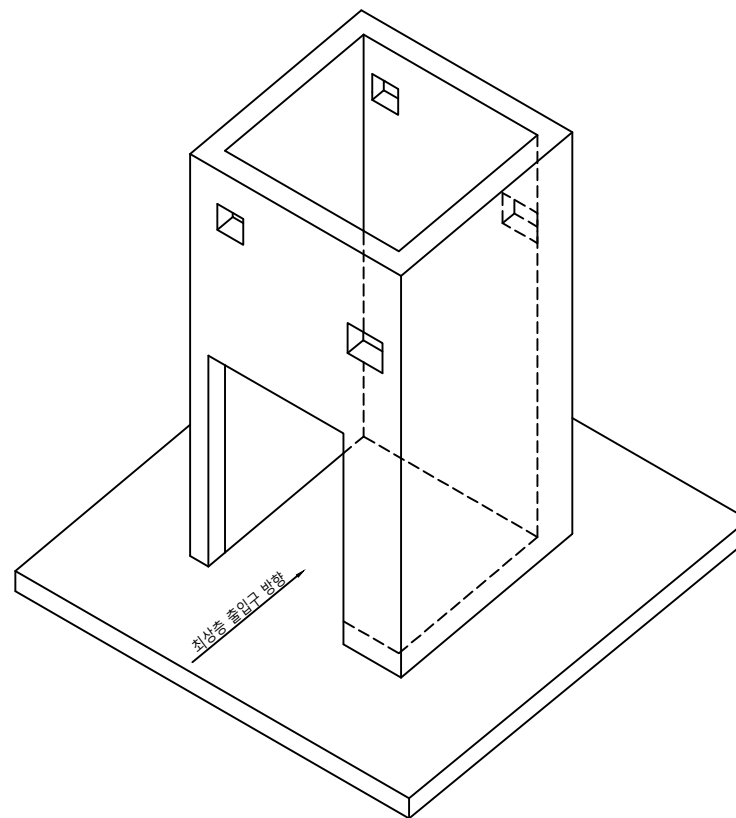
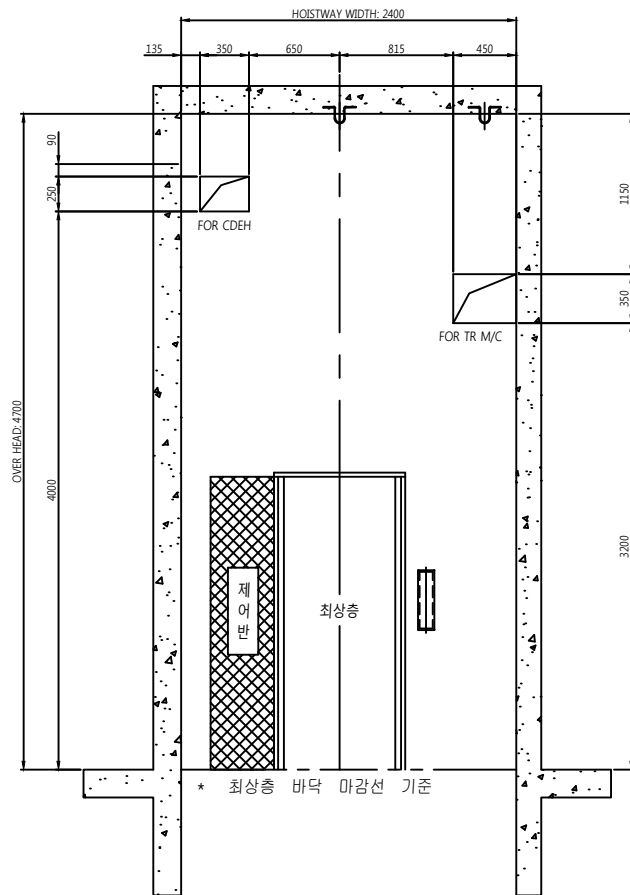
SHEET TITLE	
OVERHEAD 상세도	
DATE 2017. 08.	SCALE 1 / NONE
DRAWN BY	CHECKED BY
CHECKED BY	APPROVED BY
PROJ. NO	건축
SHEET NO	
EV-0006	

주식회사 이앤에스
기술사등록번호 : 제 2014-422호
TEL) 070-7525-1672
건축기계설비기술사 김 제 철(인)



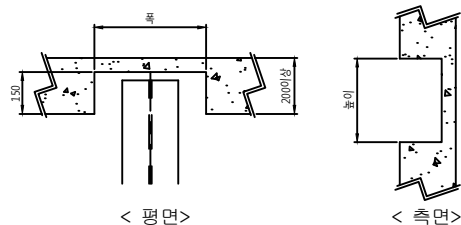
대구광역시 교육청
DAEGU METROPOLITAN OFFICE OF EDUCATION

공 사 명
대구 교육박물관 건립
공사에 따른 기계설비공사



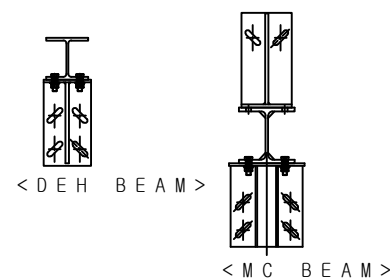
< 출입구측 >

* BEAM 취부 HOLE : 2 개소



< 출입구 반대측 >

* BEAM 취부 HOLE : 2 개소



주식회사 이앤에스
기술사등록번호 : 제 2014-422호
TEL) 070-7525-1672
건축기계설비기술사 김 제 철 (인)

금 오 리 엔
대구광역시
수성구 상동 6-5
TEL : 765-6052
FAX : 764-5759

SHEET TITLE

최상층 파지위치 평면도

DATE

2017. 08.

SCALE

1 / NONE

DRAWN BY

CHECKED BY

CHECKED BY

APPROVED BY

PROJ. NO

건축기계설비

SHEET NO

EV-0007